



ประกาศมหาวิทยาลัยเทคโนโลยีพระจอมเกล้าพระนครเหนือ
เรื่อง การรับสมัครเข้าศึกษาต่อมหาวิทยาลัยเทคโนโลยีพระจอมเกล้าพระนครเหนือ
ในโครงการรับตรง (รอบสมทบพิเศษ) สำหรับผู้มีวุฒิ ม.6 TCAS รอบที่ 4
ระดับปริญญาตรี 4 ปี/5 ปี ประจำปีการศึกษา 2564

มหาวิทยาลัยเทคโนโลยีพระจอมเกล้าพระนครเหนือ เปิดรับสมัครผู้สำเร็จการศึกษาระดับมัธยมศึกษาตอนปลาย (ม.6) เข้าศึกษาระดับปริญญาตรี 4 ปี/5 ปี ในโครงการรับตรง (รอบสมทบพิเศษ) TCAS รอบที่ 4 ประจำปีการศึกษา 2564 โดยผู้สมัครต้องมีผลการเรียนเฉลี่ยสะสม (เกรดเฉลี่ย - GPA) และหรือมีผลคะแนนสอบตามที่คณะ/วิทยาลัย/สาขาวิชากำหนด สำหรับผลคะแนนที่ใช้ในการพิจารณาดังนี้

- ผลคะแนนการทดสอบทางการศึกษาขั้นพื้นฐาน O-NET (Ordinary National Educational Test) และหรือ
- ผลคะแนนความถนัดทั่วไป (General Aptitude Test หรือ GAT) และหรือผลคะแนนความถนัดทางวิชาการและวิชาชีพ (Professional and Academic Aptitude Test หรือ PAT) ตามที่คณะ/วิทยาลัย/สาขาวิชากำหนด โดยผลคะแนนสอบ GAT/PAT ต้องมีอายุไม่เกิน 2 ปี (นับจากวันสอบ) ดังนี้
 - ❖ ผลคะแนนการสอบ ปีการศึกษา 2562 เดือนกุมภาพันธ์ 2563 และหรือ
 - ❖ ผลคะแนนการสอบ ปีการศึกษา 2563 เดือนมีนาคม 2564

ทั้งนี้มหาวิทยาลัยจะใช้ผลคะแนนและยึดความถูกต้องของผลคะแนนสอบของผู้สมัครจากสถาบันทดสอบทางการศึกษาแห่งชาติ (องค์การมหาชน) ในการประมวลผลการคัดเลือก

1. คุณสมบัติและคุณสมบัติทางการศึกษาของผู้สมัคร

1. เป็นผู้สำเร็จการศึกษาระดับชั้นมัธยมศึกษาตอนปลาย (ม.6) ในโปรแกรมหรือสาขาวิชาตามที่มหาวิทยาลัยกำหนด และหรือ
2. มีระดับผลการเรียนเฉลี่ยสะสม (เกรดเฉลี่ย - GPA) ตามที่คณะ/วิทยาลัยกำหนด และหรือ
3. มีคะแนนครบถ้วนทุกวิชาที่คณะ/วิทยาลัย/สาขาวิชากำหนดในการพิจารณาของแต่ละสาขาวิชา สำหรับผลคะแนนที่ใช้ในการพิจารณาดังนี้

- ผลคะแนนการทดสอบทางการศึกษาขั้นพื้นฐาน O-NET (Ordinary National Educational Test) และหรือ
- ผลคะแนนความถนัดทั่วไป (General Aptitude Test หรือ GAT) และหรือผลคะแนนความถนัดทางวิชาการและวิชาชีพ (Professional and Academic Aptitude Test หรือ PAT) ตามที่คณะ/วิทยาลัย/สาขาวิชากำหนด โดยผลคะแนนสอบ GAT/PAT ต้องมีอายุไม่เกิน 2 ปี (นับจากวันสอบ) ดังนี้
 - ❖ ผลคะแนนการสอบ ปีการศึกษา 2562 เดือนกุมภาพันธ์ 2563 และหรือ
 - ❖ ผลคะแนนการสอบ ปีการศึกษา 2563 เดือนมีนาคม 2564

2. คุณวุฒิและคุณสมบัติของผู้สมัครเข้าเป็นนักศึกษา

1. ต้องเป็นผู้ที่สนับสนุนการปกครองระบอบประชาธิปไตย ที่มีพระมหากษัตริย์เป็นพระประมุขอย่างบริสุทธิ์ใจ
2. เป็นผู้มีความประพฤติดี เรียบร้อย แต่งกายสุภาพ และรับรองต่อมหาวิทยาลัยว่าจะปฏิบัติตามกฎ ระเบียบ ข้อบังคับ และคำสั่งของมหาวิทยาลัยโดยเคร่งครัด
3. ไม่มีชื่อในทะเบียนเป็นนิสิตหรือนักศึกษาของมหาวิทยาลัยหรือสถาบันการศึกษาชั้นสูงอื่น ๆ ยกเว้นมหาวิทยาลัยเปิด
4. ไม่เป็นผู้เคยถูกต้องโทษจำคุกโดยคำพิพากษาถึงที่สุดให้จำคุก เว้นแต่ความผิดลหุโทษหรือความผิดที่ได้กระทำโดยประมาท
5. ไม่เป็นผู้ประพฤติผิดวินัยนักศึกษาชั้นร้ายแรงด้วยการให้พ้นสภาพจากการเป็นนักศึกษาในปีการศึกษา 2563 ด้วยการ “ให้ออก”
6. ไม่เป็นโรคติดต่ออย่างร้ายแรง โรคจิตฟั่นเฟือน โรคที่สังคมรังเกียจ หรือเป็นโรคสำคัญที่จะเป็นอุปสรรคต่อการศึกษา
7. มีผู้ปกครองหรือผู้อุปการะรับรองว่าจะอุดหนุนค่าธรรมเนียม ค่าบำรุงและค่าใช้จ่ายต่าง ๆ ที่เกี่ยวกับการศึกษาได้ตลอดระยะเวลาที่ศึกษา
8. ต้องเป็นผู้ที่อยู่ในประเทศไทยอย่างถูกต้องตามกฎหมาย
9. เป็นผู้ที่มีคุณสมบัติอื่น ๆ ตามที่มหาวิทยาลัยกำหนด
10. หากปรากฏในภายหลังว่าผู้สมัครมีคุณสมบัติไม่เป็นไปตามที่กำหนด หรือขาดคุณสมบัติข้อใดข้อหนึ่งอยู่ก่อนทำการสมัครสอบคัดเลือก จะถูกตัดสิทธิ์ในการสอบคัดเลือกครั้งนั้น ๆ และแม้จะได้ขึ้นทะเบียนเป็นนักศึกษาของมหาวิทยาลัยเรียบร้อยแล้ว และไม่ได้เปลี่ยนสถานภาพจากเดิมไปเป็นอย่างอื่น จะถูกถอนสภาพจากการเป็นนักศึกษาทันที

3. สาขาวิชาที่เปิดรับสมัคร

1) คณะครุศาสตร์อุตสาหกรรม จัดการศึกษาที่ มจพ. กรุงเทพมหานคร

| หลักสูตร/สาขาวิชา | โครงการปกติ | | โครงการสหพันธกิจ | | วิชาที่ใช้พิจารณา | | | | | | | | | | วุฒิผู้สมัคร | |
|---|--------------|---------------|------------------|---------------|-------------------|-----------------------------|------------|------------|-------------|----------------|-----------------------|------------------------|---------------------------|-----------------------|--------------|---|
| | รหัสสาขาวิชา | จำนวนรับ (คน) | รหัสสาขาวิชา | จำนวนรับ (คน) | O-NET | | | | | GAT | PAT | | | | | |
| | | | | | 01 | 02 | 03 | 04 | 05 | 85 | 71 | 72 | 73 | 75 | | |
| | | | | | ภาษาไทย | สังคมศึกษา ศาสนาและวัฒนธรรม | ภาษาอังกฤษ | คณิตศาสตร์ | วิทยาศาสตร์ | ความถนัดทั่วไป | ความถนัดทางคณิตศาสตร์ | ความถนัดทางวิทยาศาสตร์ | ความถนัดทางวิศวกรรมศาสตร์ | ความถนัดทางวิชาชีพครู | | |
| ระดับปริญญาตรี 4 ปี หลักสูตรครุศาสตร์อุตสาหกรรมบัณฑิต (ค.อ.บ.) จัดการศึกษาที่ มจพ.กรุงเทพมหานคร | | | | | | | | | | | | | | | | |
| วิศวกรรมเครื่องกล (TM) | 02101 | 5 | - | - | | | × | × | × | | | | | | | ม.6 เน้นกลุ่มสาระการเรียนรู้ทางด้าน คณิตศาสตร์ - วิทยาศาสตร์และเทคโนโลยี* - ต้องมีคะแนนเฉลี่ยสะสม <u>ไม่น้อยกว่า 2.50</u> |
| วิศวกรรมการผลิตและ อุตสาหกรรม (TP) (เสริมทักษะภาษาอังกฤษ)** | 02102 | 5 | - | - | | | × | × | × | | | | | | | |
| วิศวกรรมแมคคาทรอนิกส์ (TT) | 02103 | 5 | - | - | | | × | × | × | | | | | | | |
| วิศวกรรมไฟฟ้า - ไฟฟ้ากำลัง (TE-Pow.) | 02105 | 5 | - | - | | | | | | | | | | | | ม.6 เน้นกลุ่มสาระการเรียนรู้ทางด้าน คณิตศาสตร์ - วิทยาศาสตร์และเทคโนโลยี* - ต้องมีคะแนนเฉลี่ยสะสม <u>ไม่น้อยกว่า 2.75</u> |
| วิศวกรรมไฟฟ้า - อิเล็กทรอนิกส์ (TE-Elec.) | 02106 | 10 | - | - | | | | | | | | | | | | |

หมายเหตุ

1. x หมายถึง วิชาที่ใช้พิจารณาในสาขาวิชานั้น ๆ ทั้งนี้ผู้สมัครต้องมีผลคะแนนสอบครบทุกวิชาตามที่คณะกำหนดในแต่ละสาขาวิชา มิเช่นนั้นจะไม่ได้รับการพิจารณาผลสอบในสาขาวิชานั้น
2. * ต้องผ่านการเรียนรายวิชาในกลุ่มสาระการเรียนรู้ทางด้านคณิตศาสตร์ - วิทยาศาสตร์ รวมกันไม่น้อยกว่า 30 หน่วยกิต
3. โครงการปกติ อัตราค่าบำรุงการศึกษาภาคการศึกษาละ 19,000 บาท ไม่รวมค่าธรรมเนียมอื่น ๆ
4. **เสริมทักษะภาษาอังกฤษ จัดการเรียนการสอนเป็นภาษาอังกฤษอย่างน้อยร้อยละ 20 ของจำนวนหน่วยกิตรวมตลอดหลักสูตร อัตราค่าบำรุงการศึกษาภาคการศึกษาละ 25,000 บาท ไม่รวมค่าธรรมเนียมอื่น ๆ

1) คณะครุศาสตร์อุตสาหกรรม จัดการศึกษาที่ มจพ. กรุงเทพมหานคร (ต่อ)

| หลักสูตร/สาขาวิชา | โครงการปกติ | | โครงการสมทบพิเศษ | | วิชาที่ใช้พิจารณา | | | | | | | | | | วุฒิผู้สมัคร | |
|--|--------------|---------------|------------------|---------------|-------------------|-----------------------------|------------|------------|-------------|----------------|-----------------------|------------------------|---------------------------|-----------------------|--------------|--|
| | รหัสสาขาวิชา | จำนวนรับ (คน) | รหัสสาขาวิชา | จำนวนรับ (คน) | O-NET | | | | | GAT | PAT | | | | | |
| | | | | | 01 | 02 | 03 | 04 | 05 | 85 | 71 | 72 | 73 | 75 | | |
| | | | | | ภาษาไทย | สังคมศึกษา ศาสนาและวัฒนธรรม | ภาษาอังกฤษ | คณิตศาสตร์ | วิทยาศาสตร์ | ความถนัดทั่วไป | ความถนัดทางคณิตศาสตร์ | ความถนัดทางวิทยาศาสตร์ | ความถนัดทางวิศวกรรมศาสตร์ | ความถนัดทางวิชาชีพครู | | |
| ระดับปริญญาตรี 5 ปี หลักสูตรวิศวกรรมศาสตรบัณฑิต (วศ.บ.) จัดการศึกษาที่ มจพ.กรุงเทพมหานคร | | | | | | | | | | | | | | | | |
| วิศวกรรมโยธาและการศึกษา (CEE) (เสริมทักษะภาษาอังกฤษ)** | 02109 | 10 | - | - | | | | | | | | | | | | ม.6 เน้นกลุ่มสาระการเรียนรู้ทางด้านคณิตศาสตร์ -วิทยาศาสตร์และเทคโนโลยี* - ต้องมีคะแนนเฉลี่ยสะสม ไม่น้อยกว่า 2.75 |

หมายเหตุ

- * ต้องผ่านการเรียนรายวิชาในกลุ่มสาระการเรียนรู้ทางด้านคณิตศาสตร์ - วิทยาศาสตร์ รวมกันไม่น้อยกว่า 30 หน่วยกิต
- โครงการปกติ อัตราค่าบำรุงการศึกษาภาคการศึกษาละ 19,000 บาท ไม่รวมค่าธรรมเนียมอื่น ๆ
- **เสริมทักษะภาษาอังกฤษ จัดการเรียนการสอนเป็นภาษาอังกฤษอย่างน้อยร้อยละ 20 ของจำนวนหน่วยกิตรวมตลอดหลักสูตร อัตราค่าบำรุงการศึกษาภาคการศึกษาละ 25,000 บาท ไม่รวมค่าธรรมเนียมอื่น ๆ

2) คณะวิศวกรรมศาสตร์ จัดการศึกษาที่ มจพ. กรุงเทพมหานคร

| หลักสูตร/สาขาวิชา | โครงการปกติ | | โครงการสมทบพิเศษ | | วิชาที่ใช้พิจารณา | | | | | | | | | วุฒิผู้สมัคร | |
|--|--------------|---------------|------------------|---------------|-------------------|-----------------------------|------------|------------|-------------|----------------|-----------------------|------------------------|---------------------------|--------------|---|
| | รหัสสาขาวิชา | จำนวนรับ (คน) | รหัสสาขาวิชา | จำนวนรับ (คน) | O-NET | | | | | GAT | PAT | | | | |
| | | | | | 01 | 02 | 03 | 04 | 05 | 85 | 71 | 72 | 73 | | |
| | | | | | ภาษาไทย | สังคมศึกษา ศาสนาและวัฒนธรรม | ภาษาอังกฤษ | คณิตศาสตร์ | วิทยาศาสตร์ | ความถนัดทั่วไป | ความถนัดทางคณิตศาสตร์ | ความถนัดทางวิทยาศาสตร์ | ความถนัดทางวิศวกรรมศาสตร์ | | |
| ระดับปริญญาตรี 4 ปี หลักสูตรวิศวกรรมศาสตรบัณฑิต (วศ.บ.) จัดการศึกษาที่ มจพ.กรุงเทพมหานคร | | | | | | | | | | | | | | | |
| วิศวกรรมโยธา (CE) | - | - | 01212 | 5 | | | | | | | | | | | ม.6 เน้นกลุ่มสาระการเรียนรู้ทางด้านคณิตศาสตร์ -วิทยาศาสตร์และเทคโนโลยี* |
| วิศวกรรมวัสดุ (MATE)** (เสริมทักษะภาษาอังกฤษ) | 01116 | 2 | - | - | | | | | | | | | | | ม.6 เน้นกลุ่มสาระการเรียนรู้ทางด้านคณิตศาสตร์ -วิทยาศาสตร์และเทคโนโลยี* |
| วิศวกรรมวัสดุเชิงนวัตกรรม (I-IME) (หลักสูตรนานาชาติ)*** | 01117 | 5 | - | - | | | | | | | | | | | ม.6 เน้นกลุ่มสาระการเรียนรู้ทางด้านคณิตศาสตร์ -วิทยาศาสตร์และเทคโนโลยี* |
| ระดับปริญญาตรี 4 ปี หลักสูตรวิศวกรรมศาสตรบัณฑิต (วศ.บ.) จัดการศึกษาที่ มจพ.ปราจีนบุรี | | | | | | | | | | | | | | | |
| วิศวกรรมระบบเครื่องมือนวัตกรรม (InSE) | 01119 | 5 | - | - | | | | | | | | | | | ม.6 เน้นกลุ่มสาระการเรียนรู้ทางด้านคณิตศาสตร์ -วิทยาศาสตร์และเทคโนโลยี* |

หมายเหตุ

- * ต้องผ่านการเรียนรายวิชาในกลุ่มสาระการเรียนรู้ทางด้านคณิตศาสตร์ - วิทยาศาสตร์ รวมกันไม่น้อยกว่า 30 หน่วยกิต
- **เสริมทักษะภาษาอังกฤษ จัดการเรียนการสอนโดยใช้ภาษาอังกฤษไม่น้อยกว่าร้อยละ 20 ของจำนวนหน่วยกิตรวมตลอดหลักสูตร อัตราค่าบำรุงการศึกษา ภาคการศึกษาละ 25,000 บาท ไม่รวมค่าธรรมเนียมอื่น ๆ
- ***หลักสูตรนานาชาติ อัตราค่าบำรุงการศึกษา ภาคการศึกษาละ 60,000 บาท ไม่รวมค่าธรรมเนียมอื่น ๆ
- โครงการปกติ อัตราค่าบำรุงการศึกษา ภาคการศึกษาละ 19,000 บาท โครงการสมทบพิเศษ อัตราค่าบำรุงการศึกษา ภาคการศึกษาละ 29,000 บาท ไม่รวมค่าธรรมเนียมอื่น ๆ

2) คณะวิศวกรรมศาสตร์ จัดการศึกษาที่ มจพ. กรุงเทพมหานคร

| หลักสูตร/สาขาวิชา | โครงการปกติ | | โครงการสหพบพิเศษ | | วิชาที่ใช้พิจารณา | | | | | | | | | วุฒิผู้สมัคร |
|---|--------------|---------------|------------------|---------------|-------------------|-----------------------------|------------|------------|-------------|----------------|-----------------------|------------------------|---------------------------|--|
| | รหัสสาขาวิชา | จำนวนรับ (คน) | รหัสสาขาวิชา | จำนวนรับ (คน) | O-NET | | | | | GAT | PAT | | | |
| | | | | | 01 | 02 | 03 | 04 | 05 | 85 | 71 | 72 | 73 | |
| | | | | | ภาษาไทย | สังคมศึกษา ศาสนาและวัฒนธรรม | ภาษาอังกฤษ | คณิตศาสตร์ | วิทยาศาสตร์ | ความถนัดทั่วไป | ความถนัดทางคณิตศาสตร์ | ความถนัดทางวิทยาศาสตร์ | ความถนัดทางวิศวกรรมศาสตร์ | |
| ระดับปริญญาตรี 4 ปี หลักสูตรวิศวกรรมศาสตรบัณฑิต (วศ.บ.) จัดการศึกษาที่ มจพ. กรุงเทพมหานคร | | | | | | | | | | | | | | |
| วิศวกรรมเคมี (Ch.E) (เสริมทักษะภาษาอังกฤษ)** | 01103 | 30 | - | - | | | | x ≥30 | x ≥30 | x | | | | ม.6 เน้นกลุ่มสาระการเรียนรู้ทางด้านคณิตศาสตร์ -วิทยาศาสตร์และเทคโนโลยี* |
| วิศวกรรมการบินและอวกาศ (I-AE) หลักสูตรนานาชาติ*** | 01107 | 20 | - | - | | | | | | | | | | ม.6 เน้นกลุ่มสาระการเรียนรู้ทางด้านคณิตศาสตร์ -วิทยาศาสตร์และเทคโนโลยี* |
| วิศวกรรมการบินและอวกาศ (I-AE) หลักสูตรนานาชาติ*** | 01107 | 5 | - | - | | | | | | | | | | ปวช. ประเภทวิชาอุตสาหกรรม กลุ่มวิชาเครื่องกล ไฟฟ้า/อิเล็กทรอนิกส์/ ช่างอุตสาหกรรมฐานวิทยาศาสตร์ |
| วิศวกรรมเครื่องกล (I-ME) หลักสูตร นานาชาติ*** | 01120 | 20 | - | - | | | | | | | | | | ม.6 เน้นกลุ่มสาระการเรียนรู้ทางด้านคณิตศาสตร์ -วิทยาศาสตร์และเทคโนโลยี* |
| วิศวกรรมเครื่องกล (I-ME) หลักสูตร นานาชาติ*** | 01120 | 5 | - | - | | | | | | | | | | ปวช. ประเภทวิชาอุตสาหกรรม กลุ่มวิชาเครื่องกล ไฟฟ้า/อิเล็กทรอนิกส์/ ช่างอุตสาหกรรมฐานวิทยาศาสตร์ |

หมายเหตุ 1. * ต้องผ่านการเรียนรายวิชาในกลุ่มสาระการเรียนรู้ทางด้านคณิตศาสตร์ - วิทยาศาสตร์ รวมกันไม่น้อยกว่า 30 หน่วยกิต

2. **เสริมทักษะภาษาอังกฤษ จัดการเรียนการสอนโดยใช้ภาษาอังกฤษไม่น้อยกว่าร้อยละ 20 ของจำนวนหน่วยกิตรวมตลอดหลักสูตร อัตราค่าบำรุงการศึกษา ภาคการศึกษาละ 25,000 บาท ไม่รวมค่าธรรมเนียมอื่น ๆ

3. ***หลักสูตรนานาชาติ อัตราค่าบำรุงการศึกษา ภาคการศึกษาละ 60,000 บาท ไม่รวมค่าธรรมเนียมอื่น ๆ

4. โครงการปกติ อัตราค่าบำรุงการศึกษา ภาคการศึกษาละ 19,000 บาท โครงการสหพบพิเศษ อัตราค่าบำรุงการศึกษา ภาคการศึกษาละ 29,000 บาท ไม่รวมค่าธรรมเนียมอื่น ๆ

3) คณะวิทยาศาสตร์ประยุกต์

จัดการศึกษาที่ มจพ. กรุงเทพมหานคร

| หลักสูตร/สาขาวิชา | โครงการปกติ | | โครงการสมทบพิเศษ | | วิชาที่ใช้พิจารณา | | | | | | | | วุฒิผู้สมัคร |
|--|--------------|---------------|------------------|---------------|-------------------|-----------------------------|------------|------------|-------------|----------------|-----------------------|------------------------|--|
| | รหัสสาขาวิชา | จำนวนรับ (คน) | รหัสสาขาวิชา | จำนวนรับ (คน) | O-NET | | | | | GAT | PAT | | |
| | | | | | 01 | 02 | 03 | 04 | 05 | 85 | 71 | 72 | |
| | | | | | ภาษาไทย | สังคมศึกษา ศาสนาและวัฒนธรรม | ภาษาอังกฤษ | คณิตศาสตร์ | วิทยาศาสตร์ | ความถนัดทั่วไป | ความถนัดทางคณิตศาสตร์ | ความถนัดทางวิทยาศาสตร์ | |
| ระดับปริญญาตรี 4 ปี หลักสูตรวิทยาศาสตรบัณฑิต (วท.บ.) จัดการศึกษาที่ มจพ. กรุงเทพมหานคร | | | | | | | | | | | | | |
| คณิตศาสตร์ประยุกต์ (MA) | 04101 | 25 | 04201 | 50 | | | x | x | x | x | x | x | ม.6 เน้นกลุ่มสาระการเรียนรู้ทางด้านคณิตศาสตร์ - วิทยาศาสตร์และเทคโนโลยี* หรือ ปวช. ประเภทวิชาอุตสาหกรรม สาขาเครื่องกล (มจพ.) / ไฟฟ้าและอิเล็กทรอนิกส์ (มจพ.) / โยธา (มจพ.) |
| เคมีอุตสาหกรรม (IC) | 04102 | 10 | 04202 | 30 | | | x | x | x | x | x | x | ม.6 เน้นกลุ่มสาระการเรียนรู้ทางด้านคณิตศาสตร์ - วิทยาศาสตร์และเทคโนโลยี* |
| เทคโนโลยีอุตสาหกรรมเกษตร (AT) | - | - | 04203 | 20 | | | | x | x | x | | x | ม.6 เน้นกลุ่มสาระการเรียนรู้ทางด้านคณิตศาสตร์ - วิทยาศาสตร์และเทคโนโลยี* หรือ ปวช. ประเภทวิชาอุตสาหกรรม สาขาเครื่องกล (มจพ.) / ไฟฟ้าและอิเล็กทรอนิกส์ (มจพ.) / โยธา (มจพ.) - ต้องมีคะแนนเฉลี่ยสะสม ไม่น้อยกว่า 2.50 |

หมายเหตุ

1. x หมายถึง วิชาที่ใช้พิจารณาในสาขาวิชานั้น ๆ ทั้งนี้ผู้สมัครต้องมีผลคะแนนสอบครบทุกวิชาตามที่คณะกำหนดในแต่ละสาขาวิชา มิเช่นนั้นจะไม่ได้รับการพิจารณาผลสอบในสาขาวิชานั้น
2. * ต้องผ่านการเรียนรายวิชาในกลุ่มสาระการเรียนรู้ทางด้านคณิตศาสตร์ - วิทยาศาสตร์ รวมกันไม่น้อยกว่า 30 หน่วยกิต
3. ** หลักสูตรสองภาษา อัตราค่าบำรุงการศึกษา ภาคการศึกษาละ 30,000 บาท ไม่รวมค่าธรรมเนียมอื่น ๆ
4. *** หลักสูตรเสริมทักษะภาษาอังกฤษ จัดการเรียนการสอนเป็นภาษาอังกฤษอย่างน้อยร้อยละ 20 ของจำนวนหน่วยกิตรวมตลอดหลักสูตร โครงการปกติ อัตราค่าบำรุงการศึกษาภาคการศึกษาละ 19,000 บาท โครงการสมทบพิเศษ อัตราค่าบำรุงการศึกษาภาคการศึกษาละ 29,000 บาท ไม่รวมค่าธรรมเนียมอื่น ๆ
5. โครงการปกติ อัตราค่าบำรุงการศึกษา ภาคการศึกษาละ 19,000 บาท โครงการสมทบพิเศษ อัตราค่าบำรุงการศึกษา ภาคการศึกษาละ 29,000 บาท ไม่รวมค่าธรรมเนียมอื่น ๆ

3) คณะวิทยาศาสตร์ประยุกต์ จัดการศึกษาที่ มจพ. กรุงเทพมหานคร (ต่อ)

| หลักสูตร/สาขาวิชา | โครงการปกติ | | โครงการสมทบพิเศษ | | วิชาที่ใช้พิจารณา | | | | | | | | | | วุฒิผู้สมัคร | | |
|---|--------------|---------------|------------------|---------------|-------------------|-----------------------------|------------|------------|-------------|----------------|-----------------------|------------------------|---------------------------|------------------|--------------|---|---------|
| | รหัสสาขาวิชา | จำนวนรับ (คน) | รหัสสาขาวิชา | จำนวนรับ (คน) | O-NET | | | | | GAT | PAT | | | วิชาสามัญ 9 วิชา | | | |
| | | | | | 01 | 02 | 03 | 04 | 05 | 85 | 71 | 72 | 73 | 09 | | 19 | 49 |
| | | | | | ภาษาไทย | สังคมศึกษา ศาสนาและวัฒนธรรม | ภาษาอังกฤษ | คณิตศาสตร์ | วิทยาศาสตร์ | ความถนัดทั่วไป | ความถนัดทางคณิตศาสตร์ | ความถนัดทางวิทยาศาสตร์ | ความถนัดทางวิศวกรรมศาสตร์ | ภาษาไทย | | สังคมศึกษา | ฟิสิกส์ |
| ระดับปริญญาตรี 4 ปี หลักสูตรวิทยาศาสตร์บัณฑิต (วท.บ.) | | | | | | | | | | | | | | | | | |
| เทคโนโลยีชีวภาพ (BT) | 04104 | 20 | 04204 | 40 | | | x | x | x | x | x | x | | | | ม.6 เน้นกลุ่มสาระการเรียนรู้ทางด้านคณิตศาสตร์-วิทยาศาสตร์และเทคโนโลยี* | |
| วิทยาศาสตร์และเทคโนโลยีสิ่งแวดล้อม(ET) (จัดการเรียนการสอนเป็นภาษาอังกฤษบางรายวิชาและบางส่วนของรายวิชา) | - | - | 04205 | 40 | x | x | x | x | x | x | | x | | | | ม.6 เน้นกลุ่มสาระการเรียนรู้ทางด้านคณิตศาสตร์-วิทยาศาสตร์และเทคโนโลยี* หรือ ปวช. ประเภทวิชาอุตสาหกรรม สาขาเครื่องกล (มจพ.)/ไฟฟ้าและอิเล็กทรอนิกส์ (มจพ.)/โยธา (มจพ.) - ต้องมีคะแนนเฉลี่ยสะสม ไม่น้อยกว่า 2.00 | |
| ฟิสิกส์อุตสาหกรรมและอุปกรณ์การแพทย์ (IMI) *** - กลุ่มวิชาฟิสิกส์ประยุกต์ | - | - | 04207 | 5 | | | | | | | | | | | | ม.6 เน้นกลุ่มสาระการเรียนรู้ทางด้านคณิตศาสตร์-วิทยาศาสตร์และเทคโนโลยี* หรือ ปวช. ประเภทวิชาอุตสาหกรรม กลุ่มวิชาเครื่องกล/ไฟฟ้า/อิเล็กทรอนิกส์/สาขาโยธา (มจพ.)/ ช่างอุตสาหกรรมฐานวิทยาศาสตร์ | |
| - กลุ่มวิชาฟิสิกส์อุตสาหกรรม | - | - | 04208 | 5 | | | x | x | x | x | x | x | | | | | |
| - กลุ่มวิชาอุปกรณ์การแพทย์ | - | - | 04209 | 5 | | | x | x | x | x | x | x | | | | | |

หมายเหตุ

1. x หมายถึง วิชาที่ใช้พิจารณาในสาขาวิชานั้น ๆ ทั้งนี้ผู้สมัครต้องมีผลคะแนนสอบครบทุกวิชาตามที่คณะกำหนดในแต่ละสาขาวิชา มิเช่นนั้นจะไม่ได้รับการพิจารณาผลสอบในสาขาวิชานั้น
2. * ต้องผ่านการเรียนรายวิชาในกลุ่มสาระการเรียนรู้ทางด้านคณิตศาสตร์ - วิทยาศาสตร์ รวมกันไม่น้อยกว่า 30 หน่วยกิต
3. ** หลักสูตรสองภาษา อัตราค่าบำรุงการศึกษา ภาคการศึกษาละ 30,000 บาท ไม่รวมค่าธรรมเนียมอื่น ๆ
4. *** หลักสูตรเสริมทักษะภาษาอังกฤษ จัดการเรียนการสอนเป็นภาษาอังกฤษอย่างน้อยร้อยละ 20 ของจำนวนหน่วยกิตรวมตลอดหลักสูตร โครงการปกติ อัตราค่าบำรุงการศึกษาภาคการศึกษาละ 19,000 บาท โครงการสมทบพิเศษ อัตราค่าบำรุงการศึกษาภาคการศึกษาละ 29,000 บาท ไม่รวมค่าธรรมเนียมอื่น ๆ
5. โครงการปกติ อัตราค่าบำรุงการศึกษา ภาคการศึกษาละ 19,000 บาท โครงการสมทบพิเศษ อัตราค่าบำรุงการศึกษา ภาคการศึกษาละ 29,000 บาท ไม่รวมค่าธรรมเนียมอื่น ๆ

3) คณะวิทยาศาสตร์ประยุกต์ จัดการศึกษาที่ มจพ. กรุงเทพมหานคร (ต่อ)

| หลักสูตร/สาขาวิชา | โครงการปกติ | | โครงการสมทบพิเศษ | | วิชาที่ใช้พิจารณา | | | | | | | | วุฒิผู้สมัคร |
|---|--------------|---------------|------------------|---------------|-------------------|-----------------------------|------------|------------|-------------|----------------|-----------------------|------------------------|---|
| | รหัสสาขาวิชา | จำนวนรับ (คน) | รหัสสาขาวิชา | จำนวนรับ (คน) | O-NET | | | | | GAT | PAT | | |
| | | | | | 01 | 02 | 03 | 04 | 05 | 85 | 71 | 72 | |
| | | | | | ภาษาไทย | สังคมศึกษา ศาสนาและวัฒนธรรม | ภาษาอังกฤษ | คณิตศาสตร์ | วิทยาศาสตร์ | ความถนัดทั่วไป | ความถนัดทางคณิตศาสตร์ | ความถนัดทางวิทยาศาสตร์ | |
| ระดับปริญญาตรี 4 ปี หลักสูตรวิทยาศาสตร์บัณฑิต (วท.บ.) | | | | | | | | | | | | | |
| สถิติประยุกต์ (AS) *** | 04112 | 60 | - | - | | | x | x | x | x | x | x | ม.6 เน้นกลุ่มสาระการเรียนรู้ทางด้านคณิตศาสตร์ -วิทยาศาสตร์และเทคโนโลยี* หรือแผนการเรียน คณิตศาสตร์ – ศิลปศาสตร์ - มีเกณฑ์การพิจารณาในการคัดเลือก แบ่งเป็น GPAX 10% ,O-NET 30% ,GAT/PAT 40% สอบสัมภาษณ์ 10% |
| สถิติธุรกิจประกันภัย (ASB) *** | - | - | 04213 | 60 | | | x | x | x | x | x | x | |
| คณิตศาสตร์เชิงวิทยาการคอมพิวเตอร์ (MC) *** | - | - | 04214 | 50 | | | x | x | x | x | x | x | |
| ฟิสิกส์วิศวกรรม หลักสูตรสองภาษา (EPH)** - แขนงวิชาวิทยาศาสตร์และวิศวกรรมวัสดุ | 04117 | 10 | - | - | | | x | x | x | x | x | x | ม.6 เน้นกลุ่มสาระการเรียนรู้ทางด้านคณิตศาสตร์ -วิทยาศาสตร์และเทคโนโลยี* |
| - แขนงวิชาวิศวกรรมนาโนและโฟโตนิกส์ | 04118 | 10 | - | - | | | x | x | x | x | x | x | ม.6 เน้นกลุ่มสาระการเรียนรู้ทางด้านคณิตศาสตร์ -วิทยาศาสตร์และเทคโนโลยี* |

- หมายเหตุ**
1. x หมายถึง วิชาที่ใช้พิจารณาในสาขาวิชานั้น ๆ ทั้งนี้ผู้สมัครต้องมีผลคะแนนสอบครบทุกวิชาตามที่คณะกำหนดในแต่ละสาขาวิชา มิเช่นนั้นจะไม่ได้รับการพิจารณาผลสอบในสาขาวิชานั้น
 2. * ต้องผ่านการเรียนรายวิชาในกลุ่มสาระการเรียนรู้ทางด้านคณิตศาสตร์ - วิทยาศาสตร์ รวมกันไม่น้อยกว่า 30 หน่วยกิต
 3. ** หลักสูตรสองภาษา อัตราค่าบำรุงการศึกษา ภาคการศึกษาละ 30,000 บาท ไม่รวมค่าธรรมเนียมอื่น ๆ
 4. *** หลักสูตรเสริมทักษะภาษาอังกฤษ จัดการเรียนการสอนเป็นภาษาอังกฤษอย่างน้อยร้อยละ 20 ของจำนวนหน่วยกิตรวมตลอดหลักสูตร **โครงการปกติ** อัตราค่าบำรุงการศึกษาภาคการศึกษาละ 19,000 บาท **โครงการสมทบพิเศษ** อัตราค่าบำรุงการศึกษาภาคการศึกษาละ 29,000 บาท ไม่รวมค่าธรรมเนียมอื่น ๆ
 5. **โครงการปกติ** อัตราค่าบำรุงการศึกษา ภาคการศึกษาละ 19,000 บาท **โครงการสมทบพิเศษ** อัตราค่าบำรุงการศึกษา ภาคการศึกษาละ 29,000 บาท ไม่รวมค่าธรรมเนียมอื่น ๆ

4) คณะสถาปัตยกรรมและการออกแบบ จัดการศึกษาที่ มจพ. กรุงเทพมหานคร

| หลักสูตร/สาขาวิชา | โครงการปกติ | | โครงการสมทบพิเศษ | | วิชาที่ใช้พิจารณา | | | | | | | | | วุฒิผู้สมัคร |
|---|--------------|---------------|------------------|---------------|-------------------|-----------------------------|------------|------------|-------------|----------------|-----------------------|------------------------|---------------------------|---|
| | รหัสสาขาวิชา | จำนวนรับ (คน) | รหัสสาขาวิชา | จำนวนรับ (คน) | O-NET | | | | | GAT | PAT | | | |
| | | | | | 01 | 02 | 03 | 04 | 05 | 85 | 71 | 72 | 73 | |
| | | | | | ภาษาไทย | สังคมศึกษา ศาสนาและวัฒนธรรม | ภาษาอังกฤษ | คณิตศาสตร์ | วิทยาศาสตร์ | ความถนัดทั่วไป | ความถนัดทางคณิตศาสตร์ | ความถนัดทางวิทยาศาสตร์ | ความถนัดทางวิศวกรรมศาสตร์ | |
| ระดับปริญญาตรี 4 ปี หลักสูตรศิลปบัณฑิต (ศล.บ.) | | | | | | | | | | | | | | |
| ออกแบบภายใน (Int.D) ** | 11101 | 1 | - | - | | | | | | | | | | ม.6 ทุกกลุ่มสาระการเรียนรู้ |
| ออกแบบผลิตภัณฑ์นวัตกรรมเซรามิกส์ (CI.D) *** | 11102 | 10 | - | - | | | | | | | | | | ม.6 ทุกกลุ่มสาระการเรียนรู้ - ต้องมีคะแนนเฉลี่ยสะสม <u>ไม่น้อยกว่า 2.00</u> |
| ศิลปประยุกต์และออกแบบผลิตภัณฑ์ (AAP.D)** | 11103 | 5 | - | - | | | | | | | | | | ม.6 ทุกกลุ่มสาระการเรียนรู้ - พิจารณา Portfolio - ต้องมีคะแนนเฉลี่ยสะสม <u>ไม่น้อยกว่า 2.50</u> |
| ระดับปริญญาตรี 4 ปี หลักสูตรบริหารธุรกิจบัณฑิต (บร.บ.) | | | | | | | | | | | | | | |
| การจัดการงานออกแบบภายในและพัฒนารูปร่าง (IDMB) *** | 11105 | 1 | - | - | | | | | | | | | | ม.6 ทุกกลุ่มสาระการเรียนรู้ - ต้องมีคะแนนเฉลี่ยสะสม <u>ไม่น้อยกว่า 2.00</u> |
| ระดับปริญญาตรี 5 ปี หลักสูตรสถาปัตยกรรมศาสตรบัณฑิต (สถ.บ.) | | | | | | | | | | | | | | |
| สถาปัตยกรรม (Arch.) ** | 11104 | 1 | - | - | | | | | | | | | | ม.6 เน้นกลุ่มสาระการเรียนรู้ทางด้านคณิตศาสตร์ -วิทยาศาสตร์และเทคโนโลยี* |

หมายเหตุ

- * ต้องผ่านการเรียนรายวิชาในกลุ่มสาระการเรียนรู้ทางด้านคณิตศาสตร์ - วิทยาศาสตร์ รวมกันไม่น้อยกว่า 30 หน่วยกิต
- ** สาขาวิชาศิลปประยุกต์และออกแบบผลิตภัณฑ์ (AAP.D) และสาขาวิชาสถาปัตยกรรม (Arch.) อัตราค่าบำรุงการศึกษา ภาคการศึกษาละ 28,000 บาท ไม่รวมค่าธรรมเนียมอื่น ๆ
- *** สาขาวิชาออกแบบผลิตภัณฑ์นวัตกรรมเซรามิกส์ (CI.D) และสาขาวิชาการจัดการงานออกแบบภายในและพัฒนารูปร่าง (IDM.B) อัตราค่าบำรุงการศึกษา ภาคการศึกษาละ 22,000 บาท ไม่รวมค่าธรรมเนียมอื่น ๆ

5) คณะพัฒนาธุรกิจและอุตสาหกรรม จัดการศึกษาที่ มจพ. กรุงเทพมหานคร

| หลักสูตร/สาขาวิชา | โครงการปกติ | | โครงการสมทบพิเศษ | | วิชาที่ใช้พิจารณา | | | | | | | | | | | วุฒิผู้สมัคร | |
|--|--------------|---------------|------------------|---------------|-------------------|-----------------------------|------------|------------|-------------|----------------|-----------------------|------------------------|---------------------------|------------------------------|-----------------------|--------------|-----------------------------|
| | รหัสสาขาวิชา | จำนวนรับ (คน) | รหัสสาขาวิชา | จำนวนรับ (คน) | O-NET | | | | | GAT | PAT | | | | | | |
| | | | | | 01 | 02 | 03 | 04 | 05 | 85 | 71 | 72 | 73 | 74 | 75 | | 76 |
| | | | | | ภาษาไทย | สังคมศึกษา ศาสนาและวัฒนธรรม | ภาษาอังกฤษ | คณิตศาสตร์ | วิทยาศาสตร์ | ความถนัดทั่วไป | ความถนัดทางคณิตศาสตร์ | ความถนัดทางวิทยาศาสตร์ | ความถนัดทางวิศวกรรมศาสตร์ | ความถนัดทางสถาปัตยกรรมศาสตร์ | ความถนัดทางวิชาชีพครู | | ความถนัดทางการศึกษาศาสตร์ |
| ระดับปริญญาตรี 4 ปี หลักสูตรบริหารธุรกิจบัณฑิต (บร.บ.) จัดการศึกษาที่ มจพ. กรุงเทพมหานคร | | | | | | | | | | | | | | | | | |
| การพัฒนาธุรกิจอุตสาหกรรม และทรัพยากรมนุษย์ (BBR) | 16101 | 10 | - | - | | | | | | | | | | | | | ม.6 ทุกกลุ่มสาระการเรียนรู้ |
| การบริหารอุตสาหกรรม การผลิตและการบริการ (BMS) | 16102 | 10 | - | - | | | | | | | | | | | | | ม.6 ทุกกลุ่มสาระการเรียนรู้ |

หมายเหตุ

1. พิจารณา Portfolio
2. คณะพัฒนาธุรกิจและอุตสาหกรรม จัดการเรียนการสอนรูปแบบสหกิจศึกษาและเสริมทักษะภาษาอังกฤษในระหว่างเรียนไม่น้อยกว่า ร้อยละ 20 ของจำนวนหน่วยกิตรวมตลอดหลักสูตร อัตราค่าธรรมเนียมและค่าบำรุงการศึกษา ภาคการศึกษาละ 25,000 บาท ไม่รวมค่าธรรมเนียมอื่น ๆ

6) วิทยาลัยนานาชาติ จัดการศึกษาที่ มจพ. กรุงเทพมหานคร

| หลักสูตร/สาขาวิชา | โครงการปกติ | | โครงการสมทบพิเศษ | | วิชาที่ใช้พิจารณา | | | | | | | | | วุฒิผู้สมัคร |
|--|--------------|---------------|------------------|---------------|-------------------|-----------------------------|------------|------------|-------------|----------------|-----------------------|------------------------|---------------------------|--|
| | รหัสสาขาวิชา | จำนวนรับ (คน) | รหัสสาขาวิชา | จำนวนรับ (คน) | O-NET | | | | | GAT | PAT | | | |
| | | | | | 01 | 02 | 03 | 04 | 05 | 85 | 71 | 72 | 73 | |
| | | | | | ภาษาไทย | สังคมศึกษา ศาสนาและวัฒนธรรม | ภาษาอังกฤษ | คณิตศาสตร์ | วิทยาศาสตร์ | ความถนัดทั่วไป | ความถนัดทางคณิตศาสตร์ | ความถนัดทางวิทยาศาสตร์ | ความถนัดทางวิศวกรรมศาสตร์ | |
| ระดับปริญญาตรี 4 ปี หลักสูตรบริหารธุรกิจบัณฑิต (บร.บ.) จัดการศึกษาที่ มจพ. กรุงเทพมหานคร | | | | | | | | | | | | | | |
| การค้าระหว่างประเทศและธุรกิจโลจิสติกส์ (ITBL) (หลักสูตรนานาชาติ) | 15101 | 10 | - | - | | | | | | | | | | ม.6 ทุกกลุ่มสาระการเรียนรู้ - ต้องมีคะแนนเฉลี่ยสะสม <u>ไม่น้อยกว่า 3.00</u> |
| | 15102 | 15 | - | - | | | x | x | | | | | | ม.6 ทุกกลุ่มสาระการเรียนรู้ |
| | 15103 | 15 | | | | | | | | x | x | | | ม.6 ทุกกลุ่มสาระการเรียนรู้ |
| | 15104 | 10 | | | | | | | | | | | | ม.6 นักเรียนในระบบสองภาษา/ ภาษาอังกฤษ/นานาชาติ |

หมายเหตุ

1. x หมายถึง วิชาที่ใช้พิจารณาในสาขาวิชานั้น ๆ ทั้งนี้ผู้สมัครต้องมีผลคะแนนสอบครบทุกวิชาตามที่คณะกำหนดในแต่ละสาขาวิชา มิเช่นนั้นจะไม่ได้รับการพิจารณาผลสอบในสาขาวิชานั้น
2. วิทยาลัยนานาชาติ อัตราค่าธรรมเนียมและค่าบำรุงการศึกษา ภาคการศึกษาละ 60,000 บาท ไม่รวมค่าธรรมเนียมอื่น ๆ
3. รับสมัครวันที่ 17 พฤษภาคม พ.ศ. 2564 ถึงวันที่ 8 มิถุนายน พ.ศ. 2564

7) คณะเทคโนโลยีและการจัดการอุตสาหกรรม จัดการศึกษาที่ มจพ. วิทยาเขตปราจีนบุรี

| หลักสูตร/สาขาวิชา | โครงการปกติ | | โครงการสมทบพิเศษ | | วิชาที่ใช้พิจารณา | | | | | | | | | วุฒิผู้สมัคร |
|--|--------------|---------------|------------------|---------------|-------------------|-----------------------------|------------|------------|-------------|----------------|-----------------------|------------------------|---------------------------|---|
| | รหัสสาขาวิชา | จำนวนรับ (คน) | รหัสสาขาวิชา | จำนวนรับ (คน) | O-NET | | | | | GAT | PAT | | | |
| | | | | | 01 | 02 | 03 | 04 | 05 | 85 | 71 | 72 | 73 | |
| | | | | | ภาษาไทย | สังคมศึกษา ศาสนาและวัฒนธรรม | ภาษาอังกฤษ | คณิตศาสตร์ | วิทยาศาสตร์ | ความถนัดทั่วไป | ความถนัดทางคณิตศาสตร์ | ความถนัดทางวิทยาศาสตร์ | ความถนัดทางวิศวกรรมศาสตร์ | |
| ระดับปริญญาตรี 4 ปี หลักสูตรวิทยาศาสตร์บัณฑิต (วท.บ.) จัดการศึกษาที่ มจพ. วิทยาเขตปราจีนบุรี | | | | | | | | | | | | | | |
| เทคโนโลยีสารสนเทศ (IT) | 06101 | 20 | - | - | | | x | x | x | | | | | ม.6 ทุกกลุ่มสาระการเรียนรู้ |
| คอมพิวเตอร์ช่วยออกแบบและบริหารงานก่อสร้าง (CA) | 06104 | 20 | - | - | | | x | x | x | | | | | |
| ระดับปริญญาตรี 4 ปี หลักสูตรวิศวกรรมศาสตรบัณฑิต (วศ.บ.) จัดการศึกษาที่ มจพ. วิทยาเขตปราจีนบุรี | | | | | | | | | | | | | | |
| วิศวกรรมอุตสาหการและการจัดการ (IEM)*** | 06102 | 5 | - | - | | | x | x | x | | | | | ม.6 เน้นกลุ่มสาระการเรียนรู้ทางด้านคณิตศาสตร์ - วิทยาศาสตร์และเทคโนโลยี* หรือ คณิตศาสตร์ - ศิลปศาสตร์ |
| วิศวกรรมเกษตรและอาหาร (AFE) | 06103 | 20 | - | - | | | x | x | x | | | | | |
| วิศวกรรมสารสนเทศและเครือข่าย (INE) ** | 06105 | 5 | - | - | | | x | x | x | | | | | ม.6 เน้นกลุ่มสาระการเรียนรู้ทางด้านคณิตศาสตร์ - วิทยาศาสตร์และเทคโนโลยี* หรือ คณิตศาสตร์ - ศิลปศาสตร์ |

หมายเหตุ 1. x หมายถึง วิชาที่ใช้พิจารณาในสาขาวิชานั้น ๆ ทั้งนี้ผู้สมัครต้องมีผลคะแนนสอบครบทุกวิชาตามที่คณะกำหนดในแต่ละสาขาวิชา มิเช่นนั้นจะไม่ได้รับการพิจารณาผลสอบในสาขาวิชานั้น

2. * ต้องผ่านการเรียนรายวิชาในกลุ่มสาระการเรียนรู้ทางด้านคณิตศาสตร์ - วิทยาศาสตร์ รวมกันไม่น้อยกว่า 30 หน่วยกิต

3. ** สาขาวิชาวิศวกรรมสารสนเทศและเครือข่าย (INE) จัดการเรียนการสอนเป็นภาษาอังกฤษอย่างน้อยร้อยละ 20 ของจำนวนหน่วยกิตรวมตลอดหลักสูตร เก็บเงินอุดหนุนการศึกษา ภาคการศึกษาละ 25,000 บาท ไม่รวมค่าธรรมเนียมอื่น ๆ

4. *** สาขาวิชาวิศวกรรมอุตสาหการและการจัดการ (IEM) จัดการเรียนการสอนเป็นภาษาอังกฤษอย่างน้อยร้อยละ 20 ของจำนวนหน่วยกิตรวมตลอดหลักสูตร เก็บเงินอุดหนุนการศึกษา ภาคการศึกษาละ 19,000 บาท ไม่รวมค่าธรรมเนียมอื่น ๆ

5. โครงการปกติ อัตราค่าบำรุงการศึกษา ภาคการศึกษาละ 19,000 บาท ไม่รวมค่าธรรมเนียมอื่น ๆ

8) คณะอุตสาหกรรมเกษตร จัดการศึกษาที่ มจพ. วิทยาเขตปราจีนบุรี

| หลักสูตร/สาขาวิชา | โครงการปกติ | | โครงการสมทบพิเศษ | | วิชาที่ใช้พิจารณา | | | | | | | | | | วุฒิผู้สมัคร | | |
|--|--------------|---------------|------------------|---------------|-------------------|-----------------------------|------------|------------|-------------|----------------|-----------------------|------------------------|---------------------------|------------------------------|---------------------------|----|--|
| | รหัสสาขาวิชา | จำนวนรับ (คน) | รหัสสาขาวิชา | จำนวนรับ (คน) | O-NET | | | | | GAT | PAT | | | | | | |
| | | | | | 01 | 02 | 03 | 04 | 05 | 85 | 71 | 72 | 73 | 74 | | 76 | |
| | | | | | ภาษาไทย | สังคมศึกษา ศาสนาและวัฒนธรรม | ภาษาอังกฤษ | คณิตศาสตร์ | วิทยาศาสตร์ | ความถนัดทั่วไป | ความถนัดทางคณิตศาสตร์ | ความถนัดทางวิทยาศาสตร์ | ความถนัดทางวิศวกรรมศาสตร์ | ความถนัดทางสถาปัตยกรรมศาสตร์ | ความถนัดทางศิลปกรรมศาสตร์ | | |
| ระดับปริญญาตรี 4 ปี หลักสูตรวิทยาศาสตร์บัณฑิต (วท.บ.) | | | | | | | | | | | | | | | | | |
| วิทยาศาสตร์การอาหารและการจัดการ (FSM) | 05101 | 40 | - | - | | | x | x | x | | | | | | | | ม.6 เน้นกลุ่มสาระการเรียนรู้ทางด้านคณิตศาสตร์ - วิทยาศาสตร์และเทคโนโลยี* |
| นวัตกรรมและเทคโนโลยีการพัฒนามลิตภัณฑ์ (IPD) | 05102 | 40 | - | - | | | x | x | x | | | | | | | | ม.6 เน้นกลุ่มสาระการเรียนรู้ทางด้านคณิตศาสตร์ - วิทยาศาสตร์และเทคโนโลยี* |
| วิทยาศาสตร์การอาหารและโภชนาการ (FSN) | 05103 | 40 | - | - | | | x | x | x | | | | | | | | ม.6 เน้นกลุ่มสาระการเรียนรู้ทางด้านคณิตศาสตร์ - วิทยาศาสตร์และเทคโนโลยี* |

หมายเหตุ

1. x หมายถึง วิชาที่ใช้พิจารณาในสาขาวิชานั้น ๆ ทั้งนี้ผู้สมัครต้องมีผลคะแนนสอบครบทุกวิชาตามที่คณะกำหนดในแต่ละสาขาวิชา มิเช่นนั้นจะไม่ได้รับการพิจารณาผลสอบในสาขาวิชานั้น
2. * ต้องผ่านการเรียนรายวิชาในกลุ่มสาระการเรียนรู้ทางด้านคณิตศาสตร์ - วิทยาศาสตร์ รวมกันไม่น้อยกว่า 30 หน่วยกิต
3. โครงการปกติ อัตราค่าบำรุงการศึกษา ภาคการศึกษาละ 19,000 บาท ไม่รวมค่าธรรมเนียมอื่น ๆ

9) คณะบริหารธุรกิจและอุตสาหกรรมบริการ จัดการศึกษาที่ มจพ. วิทยาเขตปราจีนบุรี

| หลักสูตร/สาขาวิชา | โครงการปกติ | | โครงการสมทบพิเศษ | | วิชาที่ใช้พิจารณา | | | | | | | | | | วุฒิผู้สมัคร | | |
|---|--------------|---------------|------------------|---------------|-------------------|-----------------------------|------------|------------|-------------|-------------|----------------|-----------------------|------------------------|---------------------------|------------------------------|---------------------------|-----------------------------|
| | รหัสสาขาวิชา | จำนวนรับ (คน) | รหัสสาขาวิชา | จำนวนรับ (คน) | O-NET | | | | | GAT | PAT | | | | | | |
| | | | | | 01 | 02 | 03 | 04 | 05 | 85 | 71 | 72 | 73 | 74 | | 76 | |
| | | | | | ภาษาไทย | สังคมศึกษา ศาสนาและวัฒนธรรม | ภาษาอังกฤษ | คณิตศาสตร์ | วิทยาศาสตร์ | วิทยาศาสตร์ | ความถนัดทั่วไป | ความถนัดทางคณิตศาสตร์ | ความถนัดทางวิทยาศาสตร์ | ความถนัดทางวิศวกรรมศาสตร์ | ความถนัดทางสถาปัตยกรรมศาสตร์ | ความถนัดทางศิลปกรรมศาสตร์ | |
| ระดับปริญญาตรี 4 ปี หลักสูตรบริหารธุรกิจบัณฑิต (บธ.บ.) | | | | | | | | | | | | | | | | | |
| การจัดการท่องเที่ยวและการโรงแรม (TH) | 17101 | 120 | - | - | | x | x | x | | | | | | | | | |
| บริหารธุรกิจอุตสาหกรรมและการค้า (IBT) | 17102 | 120 | - | - | | x | x | x | | | | | | | | | ม.6 ทุกกลุ่มสาระการเรียนรู้ |

- หมายเหตุ
1. x หมายถึง วิชาที่ใช้พิจารณาในสาขาวิชานั้น ๆ ทั้งนี้ผู้สมัครต้องมีผลคะแนนสอบครบทุกวิชาตามที่คณะกำหนดในแต่ละสาขาวิชา มิเช่นนั้นจะไม่ได้รับการพิจารณาผลสอบในสาขาวิชานั้น
 2. โครงการปกติ อัตราค่าบำรุงการศึกษา ภาคการศึกษาละ 19,000 บาท ไม่รวมค่าธรรมเนียมอื่น ๆ
 3. สอบวิชาเฉพาะตามที่คณะกำหนด

10) คณะวิทยาศาสตร์ พลังงานและสิ่งแวดล้อม จัดการศึกษาที่ มจพ. วิทยาเขตระยอง

| หลักสูตร/สาขาวิชา | โครงการปกติ | | โครงการสมทบพิเศษ | | วิชาที่ใช้พิจารณา | | | | | | | | | | วุฒิผู้สมัคร | |
|---|--------------|---------------|------------------|---------------|-------------------|-----------------------------|------------|------------|-------------|----------------|-----------------------|------------------------|---------------------------|---------------------------|---------------------------|---|
| | รหัสสาขาวิชา | จำนวนรับ (คน) | รหัสสาขาวิชา | จำนวนรับ (คน) | O-NET | | | | | GAT | PAT | | | | | |
| | | | | | 01 | 02 | 03 | 04 | 05 | 85 | 71 | 72 | 73 | 74 | | 76 |
| | | | | | ภาษาไทย | สังคมศึกษา ศาสนาและวัฒนธรรม | ภาษาอังกฤษ | คณิตศาสตร์ | วิทยาศาสตร์ | ความถนัดทั่วไป | ความถนัดทางคณิตศาสตร์ | ความถนัดทางวิทยาศาสตร์ | ความถนัดทางวิศวกรรมศาสตร์ | ความถนัดทางศิลปกรรมศาสตร์ | ความถนัดทางการศึกษาศาสตร์ | |
| ระดับปริญญาตรี 4 ปี หลักสูตรวิทยาศาสตร์บัณฑิต (วท.บ.) | | | | | | | | | | | | | | | | |
| กระบวนการอุตสาหกรรมเคมีและสิ่งแวดล้อม (ICPE) | 13101 | 60 | 13201 | 60 | | | | | | | | | | | | ม.6 เน้นกลุ่มสาระการเรียนรู้ทางด้านคณิตศาสตร์ -วิทยาศาสตร์และเทคโนโลยี* |
| เทคโนโลยีพลังงานและการจัดการ (ETAM) | 13102 | 60 | 13202 | 60 | | | | | | | | | | | | ม.6 เน้นกลุ่มสาระการเรียนรู้ทางด้านคณิตศาสตร์ -วิทยาศาสตร์และเทคโนโลยี* |

หมายเหตุ

- * ต้องผ่านการเรียนรายวิชาในกลุ่มสาระการเรียนรู้ทางด้านคณิตศาสตร์ - วิทยาศาสตร์ รวมกันไม่น้อยกว่า 30 หน่วยกิต
- โครงการปกติ อัตราค่าบำรุงการศึกษา ภาคการศึกษาละ 19,000 บาท โครงการสมทบพิเศษ อัตราค่าบำรุงการศึกษา ภาคการศึกษาละ 29,000 บาท ไม่รวมค่าธรรมเนียมอื่น ๆ

11) คณะบริหารธุรกิจ

จัดการศึกษาที่ มจพ. วิทยาเขตระยอง

| หลักสูตร/สาขาวิชา | โครงการปกติ | | โครงการสมทบพิเศษ | | วิชาที่ใช้พิจารณา | | | | | | | | | | วุฒิผู้สมัคร | | |
|--|--------------|---------------|------------------|---------------|-------------------|-----------------------------|------------|------------|-------------|-------------|----------------|-----------------------|------------------------|---------------------------|------------------------------|---------------------------|-----------------------------|
| | รหัสสาขาวิชา | จำนวนรับ (คน) | รหัสสาขาวิชา | จำนวนรับ (คน) | O-NET | | | | | GAT | | PAT | | | | | |
| | | | | | 01 | 02 | 03 | 04 | 05 | 85 | 71 | 72 | 73 | 74 | | 76 | |
| | | | | | ภาษาไทย | สังคมศึกษา ศาสนาและวัฒนธรรม | ภาษาอังกฤษ | คณิตศาสตร์ | วิทยาศาสตร์ | วิทยาศาสตร์ | ความถนัดทั่วไป | ความถนัดทางคณิตศาสตร์ | ความถนัดทางวิทยาศาสตร์ | ความถนัดทางวิศวกรรมศาสตร์ | ความถนัดทางสถาปัตยกรรมศาสตร์ | ความถนัดทางศิลปกรรมศาสตร์ | |
| ระดับปริญญาตรี 4 ปี หลักสูตรบริหารธุรกิจบัณฑิต (บธ.บ.) | | | | | | | | | | | | | | | | | |
| คอมพิวเตอร์ธุรกิจ (BCom) | 14101 | 20 | - | - | | | | | | | | | | | | | ม.6 ทุกกลุ่มสาระการเรียนรู้ |
| การบัญชี (BAcc) | 14102 | 40 | - | - | | | | | | | | | | | | | ม.6 ทุกกลุ่มสาระการเรียนรู้ |
| บริหารธุรกิจอุตสาหกรรมและโลจิสติกส์ (BIBLA) | 14103 | 60 | - | - | | | | | | | | | | | | | ม.6 ทุกกลุ่มสาระการเรียนรู้ |

หมายเหตุ โครงการปกติ อัตราค่าบำรุงการศึกษา ภาคการศึกษาละ 19,000 บาท ไม่รวมค่าธรรมเนียมอื่น ๆ

รหัสและวิชาที่ใช้ในการพิจารณาจากผลคะแนนการสอบ O-NET

| การสอบ O-NET (คะแนนเต็มวิชาละ 100 คะแนน) | |
|--|------------------------------|
| 01 | ภาษาไทย |
| 02 | สังคมศึกษา ศาสนา และวัฒนธรรม |
| 03 | ภาษาอังกฤษ |
| 04 | คณิตศาสตร์ |
| 05 | วิทยาศาสตร์ |

รหัสและวิชาที่ใช้ในการพิจารณาจากผลคะแนนการสอบ GAT/PAT

| การสอบ GAT (คะแนนเต็มวิชาละ 300 คะแนน) | | การสอบ PAT (คะแนนเต็มวิชาละ 300 คะแนน) | |
|--|----------------|--|------------------------------|
| 85 GAT | ความถนัดทั่วไป | 71 PAT 1 | ความถนัดทางคณิตศาสตร์ |
| | | 72 PAT 2 | ความถนัดทางวิทยาศาสตร์ |
| | | 73 PAT 3 | ความถนัดทางวิศวกรรมศาสตร์ |
| | | 74 PAT 4 | ความถนัดทางสถาปัตยกรรมศาสตร์ |
| | | 75 PAT 5 | ความถนัดทางวิชาชีพครู |
| | | 76 PAT 6 | ความถนัดทางศิลปกรรมศาสตร์ |

4. ปฏิทินการรับสมัครและสอบคัดเลือกนักศึกษาใหม่


| รายการ | กำหนดการ | สถานที่ดำเนินการ |
|--|--|---|
| 1. สมัครทางอินเทอร์เน็ต 1.1 คณะ/วิทยาลัยอื่นๆ 1.2 วิทยาลัยนานาชาติ | วันที่ 3 ถึงวันที่ 9 มิถุนายน 2564 วันที่ 17 พฤษภาคม ถึงวันที่ 8 มิถุนายน 2564 | http://www.admission.kmutnb.ac.th |
| 2. ประกาศรายชื่อผู้มีสิทธิ์สอบ/สถานที่สอบ 2.1 คณะ/วิทยาลัยอื่นๆ 2.2 วิทยาลัยนานาชาติ | วันที่ 11 มิถุนายน 2564 วันที่ 10 มิถุนายน 2564 | - เว็บไซต์คณะ/วิทยาลัย - http://www.admission.kmutnb.ac.th |
| 3. สอบประเมินความสามารถ/ส่งผล ตรวจสุขภาพ | วันที่ 12 มิถุนายน 2564 | สอบสัมภาษณ์ตามรูปแบบวิธีการที่คณะกำหนด โปรดตรวจสอบทำายประกาศของคณะที่มีชื่อ ผู้มีสิทธิ์สอบ |
| 4. ประกาศผลสอบคัดเลือก | วันที่ 12 มิถุนายน 2564 | - เว็บไซต์คณะ/วิทยาลัย - http://www.admission.kmutnb.ac.th |

หมายเหตุ กำหนดการขึ้นทะเบียนนักศึกษาใหม่ จะประกาศให้ทราบวันประกาศผลสอบคัดเลือก

5. ขั้นตอนการสมัครผ่านระบบการรับนักศึกษาออนไลน์

ผู้สมัครเข้าศึกษาต่อมหาวิทยาลัยเทคโนโลยีพระจอมเกล้าพระนครเหนือทุกคน ต้องปฏิบัติตามขั้นตอนการสมัครผ่านระบบการรับนักศึกษาออนไลน์ให้ครบทุกขั้นตอนที่มหาวิทยาลัยกำหนด หากปฏิบัติไม่ครบตามขั้นตอนการสมัคร ผู้สมัครจะเสียสิทธิ์ในการสมัคร

| ขั้นตอนการสมัคร | วิธีการดำเนินการ |
|--|--|
| 1. ศึกษา/ตรวจสอบข้อมูลการรับนักศึกษาจากระบบการรับสมัคร | ผู้สมัคร ศึกษา/ตรวจสอบข้อมูลการรับนักศึกษาจากระบบการรับสมัครให้เข้าใจ โดยดำเนินการดังนี้ <input checked="" type="checkbox"/> Download ระเบียบการรับสมัครและสืบค้นข้อมูลประกอบการรับสมัคร ได้ที่ http://www.admission.kmutnb.ac.th เลือกโครงการรับตรง (รอบสมทบพิเศษ) สำหรับผู้มีวุฒิ ม.6 |
| 2. เข้าสู่ระบบการรับนักศึกษาออนไลน์ 2.1 ลงทะเบียนเพื่อการสมัครผ่านระบบการรับนักศึกษาออนไลน์ | เข้าสู่ระบบการรับนักศึกษาออนไลน์ที่ http://www.admission.kmutnb.ac.th ก่อนการสมัครผู้สมัครทุกคนต้องทำการลงทะเบียนเพื่อสมัครเรียน (ผู้สมัครลงทะเบียนได้เพียง 1 ครั้งเท่านั้น) ที่ http://www.admission.kmutnb.ac.th ซึ่งในขั้นตอนนี้ผู้สมัครจะต้อง <input checked="" type="checkbox"/> กรอกเลขบัตรประจำตัวประชาชนของผู้สมัคร 13 หลัก ให้ถูกต้อง <input checked="" type="checkbox"/> กำหนดรหัสผ่าน (ผู้สมัครเป็นผู้กำหนด ควรกำหนดรหัสที่ผู้สมัครจำได้ง่าย) <input checked="" type="checkbox"/> กรอกชื่อ - นามสกุล เป็นภาษาไทยเท่านั้น (ไม่ต้องใส่คำนามหน้าชื่อ) |
| 2.2 เลือกโครงการที่ต้องการสมัครเข้าศึกษา | <input checked="" type="checkbox"/> เลือกโครงการรับตรง (รอบสมทบพิเศษ) สำหรับผู้มีวุฒิ ม.6 |
| 2.3 กรอกข้อมูลการสมัคร | <input checked="" type="checkbox"/> ผู้สมัครกรอกข้อมูลให้ถูกต้องครบถ้วน <input checked="" type="checkbox"/> ตรวจสอบความถูกต้องของข้อมูลก่อนทำการบันทึก |
| 2.4 พิมพ์ใบแจ้งการชำระเงินค่าสมัคร | <input checked="" type="checkbox"/> พิมพ์ใบแจ้งการชำระเงิน (ผู้สมัครต้องชำระเงินภายในวันที่ที่กำหนด ซึ่งระบุอยู่ในใบแจ้งการชำระเงิน) |
| 3. ชำระเงินค่าสมัครสอบที่ธนาคาร | ผู้สมัครถือใบแจ้งการชำระเงินค่าสมัครไปชำระเงินที่ธนาคารกรุงไทย หรือธนาคารไทยพาณิชย์ ได้ทุกสาขา ภายในวันที่ระบุไว้ในใบแจ้งการชำระเงินค่าสมัคร การสมัครจะสมบูรณ์เมื่อผู้สมัครชำระเงินตามกำหนดเวลาในใบแจ้งการชำระเงินค่าสมัคร <input checked="" type="checkbox"/> หากผู้สมัครไม่ได้ชำระเงินภายในระยะเวลาที่กำหนดตามใบแจ้งการชำระเงินค่าสมัคร กรณีที่ยังไม่สิ้นสุดระยะเวลาการสมัคร ให้ผู้สมัครดำเนินการ login เข้าสู่ระบบการรับนักศึกษาออนไลน์ (ไม่ต้องลงทะเบียนใหม่) แล้วยกเลิกการสมัครเดิม ทำตามขั้นตอนที่ 2 ข้อ 2.2 ถึง ข้อ 2.4 และขั้นตอนที่ 3 ใหม่อีกครั้ง กรณีสิ้นสุดระยะเวลาการสมัคร ถือว่าผู้สมัครไม่ประสงค์จะสมัคร และจะเรียกข้อสิทธิ์ใด ๆ จากมหาวิทยาลัยไม่ได้ |
| 4. ตรวจสอบสถานะการสมัคร | หลังจากวันที่ไปชำระเงินแล้ว 3 วันทำการ ให้ผู้สมัครสามารถตรวจสอบสถานะการสมัครว่าการชำระเงินสำเร็จหรือไม่ โดยเข้าเว็บไซต์ http://www.admission.kmutnb.ac.th เลือกเมนูตรวจสอบสถานะการสมัครแล้วกรอกเลขประจำตัวประชาชนให้ถูกต้อง ถ้าการชำระเงินเรียบร้อยแล้วไม่มีปัญหาใด ๆ สถานะจะแสดงว่า “สำเร็จ” กรณีที่ยังไม่ชำระเงิน สถานะจะแสดงว่า “รอชำระเงิน” ขั้นตอนนี้ผู้สมัครจะทราบเฉพาะสถานะการชำระเงินเท่านั้น |

| ขั้นตอนการสมัคร | วิธีการดำเนินการ |
|--|--|
| 5. พิมพ์ใบหลักฐานแสดงการสมัคร  | ผู้สมัครวิทยาลัยนานาชาติ พิมพ์ใบหลักฐานการสมัครตั้งแต่วันที่ 10 มิถุนายน 2564 ตั้งแต่เวลา 13.00 น. ผู้สมัครคณะอื่น ๆ พิมพ์ใบหลักฐานการสมัครตั้งแต่วันที่ 11 มิถุนายน 2564 ตั้งแต่เวลา 13.00 น. เพื่อใช้เป็นหลักฐานแสดงในวันที่สอบสัมภาษณ์ และใช้ติดต่อกับมหาวิทยาลัย เข้าสู่ระบบการรับนักศึกษาออนไลน์ ที่ http://stdadmis2.kmutnb.ac.th/Information/ApplyBillPayment.aspx ให้ผู้สมัครดำเนินการกรอกเลขประจำตัวประชาชนให้ถูกต้อง ผู้สมัครจะทราบข้อมูลเลขที่สมัคร เลขที่นั่งสอบ สถานที่สอบ |
| <p>ผู้สมัครที่ได้ทำการสมัครและชำระเงินค่าสมัครแล้ว มหาวิทยาลัยจะไม่มี การคืนเงิน ไม่ว่ากรณีใด ๆ ทั้งสิ้น</p> <p>❗ กรณีที่ต้องการเปลี่ยนแปลงสาขาวิชา/อันดับการเลือก สามารถกระทำได้ในช่วงเวลาของกำหนดการรับสมัคร ซึ่งผู้สมัครต้องทำการสมัครใหม่ โดย login เข้าสู่ระบบการรับนักศึกษาออนไลน์ (ไม่ต้องลงทะเบียนใหม่) แล้วยกเลิกการสมัครเดิม ทำตามขั้นตอนที่ 2 ข้อ 2.2 ถึง ข้อ 2.3 และขั้นตอนที่ 3 ใหม่อีกครั้ง</p> <p>หากผู้สมัครได้ชำระเงินค่าสมัครแล้ว ต้องชำระเงินค่าสมัครใหม่ ผู้สมัครเกิดปัญหา หรือข้อขัดข้องในการดำเนินการตามขั้นตอนต่าง ๆ ให้แจ้งกลุ่มงานรับเข้าศึกษา กองบริการการศึกษา โทร. 0 2555 2000 ต่อ 1626 หรือ 1627</p> | |

ผู้สมัครเข้าศึกษาต้องกรอกข้อมูลที่ถูกต้อง และปฏิบัติตามขั้นตอนการสมัครผ่านระบบการรับนักศึกษาออนไลน์ **ให้ครบทุกขั้นตอน** ที่มหาวิทยาลัยกำหนด หากปฏิบัติไม่ครบตามขั้นตอนการสมัคร หรือกรอกข้อมูลที่เป็นเท็จ ผู้สมัครอาจเสียสิทธิ์ในการสมัคร และสอบคัดเลือก แม้จะได้ขึ้นทะเบียนเป็นนักศึกษาของมหาวิทยาลัยเรียบร้อยแล้ว จะถูกถอนสภาพจากการเป็นนักศึกษาทันที

6. การเลือกสาขาวิชาที่ต้องการสมัคร

1. เลือกสมัครได้ 1 คณะ

2. เลือกสาขาวิชาที่ต้องการเข้าศึกษาได้สูงสุด 1 สาขาวิชา กรณีที่สาขาวิชานั้นเปิดรับทั้งโครงการปกติและโครงการสหบทพิเศษ สามารถเลือกสูงสุดได้ 2 สาขาวิชา คือ สาขาวิชาในโครงการปกติ 1 สาขาวิชา และหรือ สาขาวิชาในโครงการสหบทพิเศษ 1 สาขาวิชา

7. ค่าสมัครสอบ

ค่าสมัครสอบเริ่มต้นสำหรับการเลือกสาขาวิชาอันดับ 1 เป็นเงิน 400 บาท และอันดับถัดไปสาขาวิชาละ 100 บาท โดยมีค่าธรรมเนียมธนาคาร 10 บาท (ขอสงวนสิทธิ์การคืนเงินค่าสมัครสอบทุกกรณี)

ทั้งนี้ ผู้สมัครจะชำระเงินค่าสมัครสอบผ่านทางธนาคารกรุงไทย หรือ ธนาคารไทยพาณิชย์ ได้ทุกสาขา โดยนำใบแจ้งการชำระเงินไปยื่นที่ธนาคาร และให้ตรวจสอบกำหนดวันที่ชำระเงินด้วย หากเลยกำหนดวันจะไม่สามารถชำระเงินค่าสมัครสอบได้

8. เกณฑ์การพิจารณาสำหรับผู้สอบคัดเลือกได้

เกณฑ์การพิจารณาสำหรับผู้สอบคัดเลือกได้ จะพิจารณาจาก

1. ผลคะแนนเฉลี่ยสะสม
2. ผลคะแนนการสอบประเมินความสามารถ
3. ผลคะแนนสอบสัมภาษณ์
4. Portfolio (เฉพาะคณะที่กำหนด)
5. สอบวิชาเฉพาะตามที่คณะกำหนด

6. ต้องมีคุณสมบัติครบถ้วนตามคุณสมบัติทั่วไปของผู้สมัคร เป็นผู้สำเร็จการศึกษา และมีคุณวุฒิและคุณสมบัติทางการศึกษาของผู้สมัครตรงตามที่ระบุไว้ในแต่ละสาขาวิชา

9. การสอบสัมภาษณ์ สอบประเมินความสามารถและการส่งผลตรวจสุขภาพ

ผู้สมัครที่มีรายชื่อมีสิทธิ์สอบสัมภาษณ์จะต้องสอบสัมภาษณ์ สอบประเมินความสามารถและส่งผลตรวจสุขภาพ ในวันเวลา และเป็นไปตามรูปแบบที่คณะกำหนดไว้ในประกาศรายชื่อผู้มีสิทธิ์สอบสัมภาษณ์

10. คุณวุฒิและคุณสมบัติของผู้มีสิทธิ์ขึ้นทะเบียนเป็นนักศึกษา

1. เป็นผู้สำเร็จการศึกษาในสาขาวิชาตามที่มหาวิทยาลัยกำหนดระดับมัธยมศึกษาตอนปลาย (ม.6) และมีคุณวุฒิ และคุณสมบัติทางการศึกษาของผู้สมัคร ตรงตามที่ระบุไว้ในแต่ละสาขาวิชา

2. มีคุณสมบัติครบถ้วนตามคุณสมบัติทั่วไปของผู้สมัคร

ผู้ที่สอบคัดเลือกได้ จะต้องไม่มีชื่อเป็นนิสิตหรือนักศึกษาในมหาวิทยาลัยอื่น ซึ่งมีกำหนดเวลาเรียนตามวัน และเวลา ราชการ ยกเว้นมหาวิทยาลัยเปิด ตลอดระยะเวลาที่ศึกษาอยู่ในมหาวิทยาลัยนี้

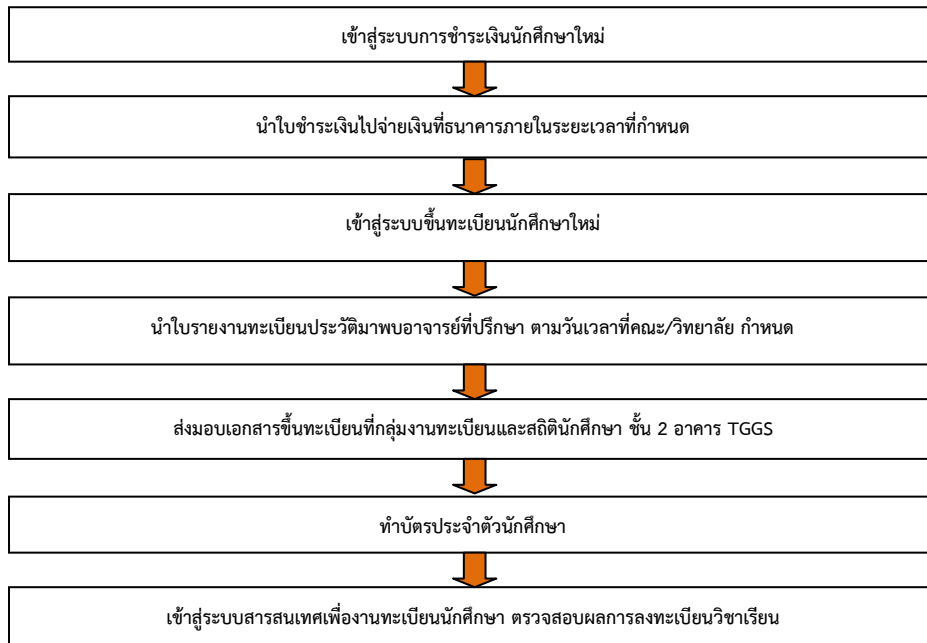
หากปรากฏภายหลังว่าผู้สมัครมีคุณสมบัติไม่เป็นที่กำหนดหรือขาดคุณสมบัติข้อใดข้อหนึ่งตามที่ระบุไว้ก่อนทำการสมัครสอบคัดเลือก จะถูกตัดสิทธิ์ในการสอบคัดเลือกครั้งนั้น ๆ และแม้จะได้ขึ้นทะเบียนเป็นนักศึกษาของมหาวิทยาลัยเรียบร้อยแล้วก็ตาม และไม่ได้เปลี่ยนสถานภาพจากเดิมไปเป็นอย่างอื่น จะถูกถอนสภาพจากการเป็นนักศึกษาทันที

11. การรายงานตัวเป็นนักศึกษา

ผู้สอบคัดเลือกได้แล้ว ยังไม่ถือเป็นนักศึกษาของมหาวิทยาลัยเทคโนโลยีพระจอมเกล้าพระนครเหนือ จนกว่ามหาวิทยาลัยจะขึ้นทะเบียนผู้สมัครเป็นนักศึกษาของมหาวิทยาลัย การขึ้นทะเบียนเป็นนักศึกษา ผู้สอบคัดเลือกได้ต้องรายงานตัว/ปฐมนิเทศ ณ สถานที่ที่มหาวิทยาลัยกำหนดไว้ในประกาศผลสอบคัดเลือก ชำระเงินค่าบำรุงการศึกษา และค่าธรรมเนียมต่าง ๆ มิฉะนั้นจะถือว่าสละสิทธิ์

หลังจากประกาศผลสอบคัดเลือกนักศึกษาใหม่ ให้นักศึกษาตรวจสอบรายละเอียดท้ายประกาศผลสอบคัดเลือกจากมหาวิทยาลัย อย่างถี่ถ้วน

ขั้นตอนการขึ้นทะเบียนนักศึกษาใหม่ มีดังนี้



ประกาศ ณ วันที่ 25 พฤษภาคม พ.ศ. 2564

(รองศาสตราจารย์ ดร.เสาวณิต สุขภารังษี)
รองอธิการบดีฝ่ายวิชาการ
ปฏิบัติการแทนอธิการบดี