



ประกาศมหาวิทยาลัยเทคโนโลยีพระจอมเกล้าพระนครเหนือ

เรื่อง การรับสมัครเข้าศึกษาโครงการคัดเลือกตรงเพื่อกระจายโอกาสสำหรับผู้เรียนดีระดับประกาศนียบัตรวิชาชีพ (ปวช.) หรือระดับประกาศนียบัตรวิชาชีพชั้นสูง (ปวส.) เข้าศึกษาต่อมหาวิทยาลัยเทคโนโลยีพระจอมเกล้าพระนครเหนือ ประจำปีการศึกษา 2566

มหาวิทยาลัยเทคโนโลยีพระจอมเกล้าพระนครเหนือ เปิดรับสมัครผู้สำเร็จการศึกษา หรือกำลังศึกษาชั้นปีสุดท้าย ระดับประกาศนียบัตรวิชาชีพ (ปวช.) เข้าศึกษาระดับปริญญาตรี 4 ปี/5 ปี และระดับประกาศนียบัตรวิชาชีพชั้นสูง (ปวส.) เข้าศึกษาระดับปริญญาตรีต่อเนื่อง/เทียบโอน โครงการคัดเลือกตรงเพื่อกระจายโอกาสสำหรับผู้เรียนดีระดับประกาศนียบัตรวิชาชีพ (ปวช.) หรือระดับประกาศนียบัตรวิชาชีพชั้นสูง (ปวส.) เข้าศึกษาต่อมหาวิทยาลัยเทคโนโลยีพระจอมเกล้าพระนครเหนือ ประจำปีการศึกษา 2566

1. คุณสมบัติและคุณสมบัติทางการศึกษาของผู้สมัคร

1. ต้องเป็นผู้สำเร็จการศึกษา หรือกำลังศึกษาชั้นปีสุดท้ายระดับประกาศนียบัตรวิชาชีพ (ปวช.) หรือระดับประกาศนียบัตรวิชาชีพชั้นสูง (ปวส.) ในสาขาวิชาตามที่คณะ/วิทยาลัย/สาขาวิชากำหนด
2. มีระดับผลการเรียนเฉลี่ยสะสม (GPAX) ตามที่คณะ/วิทยาลัย/สาขาวิชากำหนด
3. มีคุณสมบัติอื่น ๆ ตามที่คณะ/วิทยาลัย/สาขาวิชากำหนด

2. คุณสมบัติและคุณสมบัติของผู้สมัครเข้าเป็นนักศึกษา

1. ต้องเป็นผู้ที่สนับสนุนการปกครองระบอบประชาธิปไตย ที่มีพระมหากษัตริย์เป็นพระประมุขอย่างบริสุทธิ์ใจ
2. เป็นผู้มีความประพฤติดี เรียบร้อย แต่งกายสุภาพ และรับรองต่อมหาวิทยาลัยว่าจะปฏิบัติตามกฎ ระเบียบ ข้อบังคับ และคำสั่งของมหาวิทยาลัยโดยเคร่งครัด
3. ไม่มีชื่อในทะเบียนเป็นนิสิตหรือนักศึกษาของมหาวิทยาลัยหรือสถาบันการศึกษาชั้นสูงอื่น ๆ ยกเว้นมหาวิทยาลัยเปิด
4. ไม่เป็นผู้เคยถูกต้องโทษจำคุกโดยคำพิพากษาถึงที่สุดให้จำคุก เว้นแต่ความผิดลหุโทษหรือความผิดที่ได้กระทำโดยประมาท
5. ไม่เป็นผู้ประพฤติผิดวินัยนักศึกษาชั้นร้ายแรงด้วยการให้พ้นสภาพจากการเป็นนักศึกษาในปีการศึกษา 2565 ด้วยการ “ให้ออก”
6. ไม่เป็นโรคติดต่ออย่างร้ายแรง โรคจิตฟั่นเฟือน โรคที่สังคมรังเกียจ หรือเป็นโรคสำคัญที่จะเป็นอุปสรรคต่อการศึกษา
7. มีผู้ปกครองหรือผู้อุปการะรับรองว่าจะอุดหนุนค่าธรรมเนียม ค่าบำรุงและค่าใช้จ่ายต่าง ๆ ที่เกี่ยวกับการศึกษาได้ตลอดระยะเวลาที่ศึกษา
8. ต้องเป็นผู้ที่อยู่ในประเทศไทยอย่างถูกต้องตามกฎหมาย
9. เป็นผู้ที่มีคุณสมบัติอื่น ๆ ตามที่มหาวิทยาลัยกำหนด
10. หากปรากฏในภายหลังว่าผู้สมัครมีคุณสมบัติไม่เป็นไปตามที่กำหนด หรือขาดคุณสมบัติข้อใดข้อหนึ่งอยู่ก่อนทำการสมัครสอบคัดเลือก จะถูกตัดสิทธิ์ในการสอบคัดเลือกครั้งนั้น ๆ และแม้จะได้ขึ้นทะเบียนเป็นนักศึกษาของมหาวิทยาลัยเรียบร้อยแล้ว และไม่ได้เปลี่ยนสถานภาพจากเดิมไปเป็นอย่างอื่น จะถูกถอนสภาพจากการเป็นนักศึกษาทันที

3. สาขาวิชาที่เปิดรับสมัคร

3.1 สาขาวิชาที่เปิดรับระดับปริญญาตรี 4 ปี

3.1.1. คณะวิศวกรรมศาสตร์ จัดการศึกษาที่ มจพ. กรุงเทพมหานคร/มจพ. วิทยาเขตปราจีนบุรี

หลักสูตร/สาขาวิชา	โครงการปกติ		โครงการสมทบพิเศษ		วุฒิผู้สมัคร ปวช. (ตรวจสอบคุณสมบัติที่ http://stdadmis2.kmutnb.ac.th/Information/GradCondCheck.aspx)
	รหัสสาขาวิชา	จำนวนรับ (คน)	รหัสสาขาวิชา	จำนวนรับ (คน)	
ระดับปริญญาตรี 4 ปี หลักสูตรวิศวกรรมศาสตรบัณฑิต (วศ.บ.) จัดการศึกษาที่ มจพ. กรุงเทพมหานคร					
วิศวกรรมอุตสาหการ (IE)* (เสริมทักษะภาษาอังกฤษ)	01113	5	-	-	ปวช. ประเภทวิชาอุตสาหกรรม เฉพาะปวช. จากสถานศึกษาภายนอก ต้องมีคะแนนเฉลี่ยสะสม ไม่น้อยกว่า 3.75 และ ผลการเรียนในกลุ่มวิชาคณิตศาสตร์ ไม่น้อยกว่า 3.85
วิศวกรรมขนถ่ายวัสดุ (MHE)*	01114	10	-	-	ปวช. ประเภทวิชาอุตสาหกรรม กลุ่มวิชาเครื่องกล สาขาวิชาไฟฟ้าและอิเล็กทรอนิกส์ สาขางานแมคคาทรอนิกส์
วิศวกรรมโลจิสติกส์ (LE)*	01115	5	01215	5	ปวช. ประเภทวิชาอุตสาหกรรมกลุ่มวิชาเครื่องกล/ไฟฟ้า/อิเล็กทรอนิกส์
วิศวกรรมวัสดุ (MATE) *	01116	5	-	-	ปวช. ประเภทวิชาอุตสาหกรรมกลุ่มวิชาเครื่องกล/ไฟฟ้า/อิเล็กทรอนิกส์/การก่อสร้าง/การต่อเรือ
วิศวกรรมวัสดุเชิงนวัตกรรม (I-IME) หลักสูตรนานาชาติ **	01117	5	-	-	ปวช. ประเภทวิชาอุตสาหกรรมกลุ่มวิชาเครื่องกล/ไฟฟ้า/อิเล็กทรอนิกส์/การก่อสร้าง/การต่อเรือ พิจารณาร่วมกับคะแนนทดสอบความสามารถด้านภาษาอังกฤษตามเกณฑ์ที่กำหนดอย่างใดอย่างหนึ่ง ดังนี้ - TOEFL \geq 550 หรือ - IELTS \geq 4.5 หรือ - TOEIC \geq 500 หรือ - K-STEP \geq 55
วิศวกรรมไฟฟ้าอุตสาหกรรมและพลังงาน (IEE)	01118	5	-	-	ปวช. ประเภทวิชาอุตสาหกรรม กลุ่มวิชาไฟฟ้าและอิเล็กทรอนิกส์ (ทุกสาขาวิชา)
ระดับปริญญาตรี 4 ปี หลักสูตรวิศวกรรมศาสตรบัณฑิต (วศ.บ.) จัดการศึกษาที่ มจพ. วิทยาเขตปราจีนบุรี					
วิศวกรรมเครื่องมือวัดและอัตโนมัติ (InAE)*	01119	5	-	-	ปวช. ประเภทวิชาอุตสาหกรรม กลุ่มวิชาไฟฟ้า/อิเล็กทรอนิกส์

หมายเหตุ 1. ผู้สมัครสามารถเลือกสมัครได้ **1 อันดับ**

2. โครงการปกติ อัตราค่าธรรมเนียมและค่าบำรุงการศึกษา ภาคการศึกษาละ 19,000 บาท ไม่รวมค่าธรรมเนียมอื่น ๆ

* หลักสูตรเสริมทักษะภาษาอังกฤษ โครงการปกติ อัตราค่าธรรมเนียมและค่าบำรุงการศึกษา ภาคการศึกษาละ 25,000 บาท

โครงการสมทบพิเศษ อัตราค่าธรรมเนียมและค่าบำรุงการศึกษา ภาคการศึกษาละ 30,000 บาท ไม่รวมค่าธรรมเนียมอื่น ๆ

**หลักสูตรนานาชาติ อัตราค่าธรรมเนียมและค่าบำรุงการศึกษา ภาคการศึกษาละ 60,000 บาท ไม่รวมค่าธรรมเนียมอื่น ๆ

3.1.2. วิทยาลัยเทคโนโลยีอุตสาหกรรม จัดการศึกษาที่ มจพ. กรุงเทพมหานคร

หลักสูตร/สาขาวิชา	โครงการปกติ		โครงการสมทบพิเศษ		วุฒิผู้สมัคร ปวช. (ตรวจสอบคุณสมบัติที่ http://stdadmis2.kmutnb.ac.th/Information/GradCondCheck.aspx)
	รหัสสาขาวิชา	จำนวนรับ (คน)	รหัสสาขาวิชา	จำนวนรับ (คน)	
หลักสูตรวิศวกรรมศาสตรบัณฑิต (วศ.บ. เทคโนโลยีวิศวกรรม ...) จัดการศึกษาที่ มจพ. กรุงเทพมหานคร					
เทคโนโลยีวิศวกรรมกรรมการเชื่อม (WdET)*	03102	10	-	-	ปวช. ประเภทวิชาอุตสาหกรรม กลุ่มวิชาเครื่องกล/สาขางานต่อเรือโลหะ - มีคะแนนเฉลี่ยสะสม <u>ไม่น้อยกว่า 2.50</u>
เทคโนโลยีวิศวกรรมการออกแบบและผลิตเครื่องจักรกล (MDET)* - แขนงวิชาสร้างเครื่องจักรกล (M)	03103	5	-	-	ปวช. ประเภทวิชาอุตสาหกรรม กลุ่มวิชาเครื่องกลหรือเทียบเท่า โดยความเห็นชอบของคณะกรรมการภาควิชาเครื่องกล - มีคะแนนเฉลี่ยสะสม <u>ไม่น้อยกว่า 2.50</u>
- แขนงวิชาออกแบบผลิตภัณฑ์เครื่องกล (D)	03113	5	-	-	ปวช. ประเภทวิชาอุตสาหกรรม กลุ่มวิชาเครื่องกล/ช่างอุตสาหกรรมฐานวิทยาศาสตร์ - มีคะแนนเฉลี่ยสะสม <u>ไม่น้อยกว่า 2.50</u>
เทคโนโลยีวิศวกรรมยานยนต์ (AmET)*	03104	5	-	-	ปวช. ประเภทวิชาอุตสาหกรรม กลุ่มวิชาเครื่องกล สาขาวิชาช่างยนต์ สาขางานยานยนต์ สาขางานเครื่องกลเกษตร - มีคะแนนเฉลี่ยสะสม <u>ไม่น้อยกว่า 2.50</u>
เทคโนโลยีวิศวกรรมการทำความเย็นและการปรับอากาศ (RAET)*	03105	20	-	-	ปวช. ประเภทวิชาอุตสาหกรรม - มีคะแนนเฉลี่ยสะสม <u>ไม่น้อยกว่า 2.50</u>
เทคโนโลยีวิศวกรรมแมคคาทรอนิกส์ (MtET)*	03106	9	-	-	ปวช. ประเภทวิชาอุตสาหกรรม กลุ่มวิชาเครื่องกล/ไฟฟ้า/อิเล็กทรอนิกส์/ช่างอุตสาหกรรมฐานวิทยาศาสตร์ - มีคะแนนเฉลี่ยสะสม <u>ไม่น้อยกว่า 2.50</u>
เทคโนโลยีวิศวกรรมพอลิเมอร์และอุตสาหกรรมยาง (PoET) *	03107	10	-	-	ปวช. ประเภทวิชาอุตสาหกรรม/เกษตรกรรม/ อุตสาหกรรมสิ่งทอ - มีคะแนนเฉลี่ยสะสม <u>ไม่น้อยกว่า 2.50</u>
เทคโนโลยีวิศวกรรมไฟฟ้าและอิเล็กทรอนิกส์กำลัง * - แขนงวิชาวิศวกรรมอิเล็กทรอนิกส์กำลัง (PnET - PE)*	03108	5	-	-	ปวช. ช่างอุตสาหกรรม กลุ่มวิชาไฟฟ้า/อิเล็กทรอนิกส์ - มีคะแนนเฉลี่ยสะสม <u>ไม่น้อยกว่า 2.50</u>
- แขนงวิชาวิศวกรรมควบคุม (PnET - CT)*	03119	15	-	-	ปวช. ประเภทวิชาอุตสาหกรรม กลุ่มวิชาไฟฟ้า/อิเล็กทรอนิกส์ - มีคะแนนเฉลี่ยสะสม <u>ไม่น้อยกว่า 2.50</u>

หมายเหตุ 1. ผู้สมัครสามารถเลือกสมัครได้ **1 อันดับ**

2. * หลักสูตรเสริมทักษะภาษาอังกฤษ จัดการเรียนการสอนเป็นภาษาอังกฤษอย่างน้อยร้อยละ 20 ของจำนวนหน่วยกิตรวมตลอดหลักสูตร อัตราค่าบำรุงการศึกษาภาคการศึกษาละ 25,000 บาท ไม่รวมค่าธรรมเนียมอื่น ๆ

3.1.2. วิทยาลัยเทคโนโลยีอุตสาหกรรม จัดการศึกษาที่ มจพ. กรุงเทพมหานคร (ต่อ)

หลักสูตร/สาขาวิชา	โครงการปกติ		โครงการสมทบพิเศษ		วุฒิผู้สมัคร ปวช. (ตรวจสอบคุณสมบัติที่ http://stdadmis2.kmutnb.ac.th/Information/GradCondCheck.aspx)
	รหัสสาขาวิชา	จำนวนรับ (คน)	รหัสสาขาวิชา	จำนวนรับ (คน)	
หลักสูตรวิศวกรรมศาสตรบัณฑิต (วศ.บ. เทคโนโลยีวิศวกรรม ...) จัดการศึกษาที่ มจพ. กรุงเทพมหานคร					
เทคโนโลยีวิศวกรรมอิเล็กทรอนิกส์ * - แขนงวิชาโทรคมนาคม [EnET(T)]	03109	5	-	-	ปวช. ประเภทวิชาอุตสาหกรรม กลุ่มวิชาเครื่องกล/ กลุ่มวิชาไฟฟ้า/อิเล็กทรอนิกส์/ กลุ่มวิชาการก่อสร้าง/ กลุ่มวิชาช่างอุตสาหกรรมฐานวิทยาศาสตร์ - มีคะแนนเฉลี่ยสะสม ไม่น้อยกว่า 2.50
- แขนงวิชาเครื่องมือวัดและระบบอัตโนมัติ [EnET(I)]	03116	5	-	-	
- แขนงวิชาการกระจายเสียงวิทยุและโทรทัศน์ [EnET(B)]	03117	10	-	-	
เทคโนโลยีวิศวกรรมอุตสาหการ(InET)* - แขนงวิชาการออกแบบผลิตภัณฑ์และการผลิต (P)	03110	10	-	-	ปวช. ประเภทวิชาอุตสาหกรรม กลุ่มวิชาเครื่องกล/ไฟฟ้า/อิเล็กทรอนิกส์/ การก่อสร้าง - มีคะแนนเฉลี่ยสะสม ไม่น้อยกว่า 2.50
- แขนงวิชาการจัดการกระบวนการผลิต (M)	03120	10	-	-	
เทคโนโลยีวิศวกรรมซ่อมบำรุงอากาศยาน (ACET)	03118	10	-	-	ปวช. ประเภทวิชาอุตสาหกรรม กลุ่มวิชาเครื่องกล/ไฟฟ้า/อิเล็กทรอนิกส์/ก่อสร้าง/ช่างอุตสาหกรรมฐานวิทยาศาสตร์ - มีคะแนนเฉลี่ยสะสม ไม่น้อยกว่า 2.50
หลักสูตรวิทยาศาสตรบัณฑิต (วท.บ.) จัดการศึกษาที่ มจพ. กรุงเทพมหานคร					
การจัดการเทคโนโลยีการผลิตและสารสนเทศ (IPTM) *	03112	20	-	-	ปวช. ประเภทวิชาช่างอุตสาหกรรม หรือประเภทวิชาเกษตรกรรม/ อุตสาหกรรมสิ่งทอ/กลุ่มวิชาศิลปกรรม สาขางานคอมพิวเตอร์กราฟฟิก/ กลุ่มวิชาพณิชยการ สาขางานคอมพิวเตอร์ธุรกิจ/ สาขาวิชาเทคโนโลยีสารสนเทศ

หมายเหตุ 1. ผู้สมัครสามารถเลือกสมัครได้ **1 อันดับ**

2. * **หลักสูตรเสริมทักษะภาษาอังกฤษ** จัดการเรียนการสอนเป็นภาษาอังกฤษอย่างน้อยร้อยละ 20 ของจำนวนหน่วยกิตรวมตลอดหลักสูตร อัตราค่าบำรุงการศึกษาภาคการศึกษาละ 25,000 บาท ไม่รวมค่าธรรมเนียมอื่น ๆ

3. โครงการปกติ อัตราค่าบำรุงการศึกษาภาคการศึกษาละ 19,000 บาท ไม่รวมค่าธรรมเนียมอื่น ๆ

3.1.3. คณะวิทยาศาสตร์ประยุกต์ จัดการศึกษาที่ มจพ. กรุงเทพมหานคร

หลักสูตร/สาขาวิชา	โครงการปกติ		โครงการสมทบพิเศษ		วุฒิผู้สมัคร ปวช. (ตรวจสอบคุณสมบัติที่ http://stdadmis2.kmutnb.ac.th/Information/GradCondCheck.aspx)
	รหัสสาขาวิชา	จำนวนรับ (คน)	รหัสสาขาวิชา	จำนวนรับ (คน)	
ระดับปริญญาตรี 4 ปี หลักสูตรวิทยาศาสตร์บัณฑิต (วท.บ.) จัดการศึกษาที่ มจพ. กรุงเทพมหานคร					
เทคโนโลยีชีวภาพ (BT)*	04104	3	04204	3	ปวช. ประเภทวิชาเกษตรกรรม สาขาเกษตรศาสตร์/ สาขาเกษตรและเทคโนโลยี/สาขาเทคโนโลยีชีวภาพ การเกษตรฐานวิทยาศาสตร์/สาขาเคมีสิ่งทอ - ต้องผ่านการเรียนรายวิชาคณิตศาสตร์ และ วิทยาศาสตร์ รวมกัน ไม่น้อยกว่า 30 หน่วยกิต
วิทยาศาสตร์และเทคโนโลยีสิ่งแวดล้อม (ET) (จัดการเรียนการสอนเป็นภาษาอังกฤษบางรายวิชา และบางส่วนของรายวิชา)	-	-	04205	10	ปวช. ประเภทวิชาเกษตรกรรม กลุ่มวิชาฐานวิทยาศาสตร์ สาขาเทคโนโลยีชีวภาพเกษตร/ สาขาวิทยาศาสตร์/ สาขางานสัตวศาสตร์ - มีคะแนนเฉลี่ยสะสม ไม่น้อยกว่า 3.00
วิทยาการคอมพิวเตอร์ (CS)**	04110	10	04210	10	ปวช. ทุกประเภทวิชา

- หมายเหตุ 1. ผู้สมัครสามารถเลือกสมัครได้สูงสุด **2 อันดับ** ต้องเป็นสาขาวิชาเดียวกันเท่านั้น (โครงการปกติไม่เกิน 1 อันดับ และหรือโครงการสมทบพิเศษ ไม่เกิน 1 อันดับ)
2. *หลักสูตรเสริมทักษะภาษาอังกฤษ จัดการเรียนการสอนเป็นภาษาอังกฤษอย่างน้อยร้อยละ 20 ของจำนวนหน่วยกิตรวมตลอดหลักสูตร โครงการปกติ อัตราค่าบำรุงการศึกษาภาคการศึกษาละ 19,000 บาท โครงการสมทบพิเศษ อัตราค่าบำรุงการศึกษาภาคการศึกษาละ 29,000 บาท ไม่รวมค่าธรรมเนียมอื่น ๆ
3. **หลักสูตรเสริมทักษะภาษาอังกฤษ จัดการเรียนการสอนเป็นภาษาอังกฤษอย่างน้อยร้อยละ 20 ของจำนวนหน่วยกิตรวมตลอดหลักสูตร โครงการปกติ อัตราค่าบำรุงการศึกษาภาคการศึกษาละ 25,000 บาท โครงการสมทบพิเศษ อัตราค่าบำรุงการศึกษาภาคการศึกษาละ 30,000 บาท ไม่รวมค่าธรรมเนียมอื่น ๆ

3.1.4. คณะอุตสาหกรรมเกษตร จัดการศึกษาที่ มจพ. วิทยาเขตปราจีนบุรี

หลักสูตร/สาขาวิชา	โครงการปกติ		วุฒิผู้สมัคร ปวช. (ตรวจสอบคุณสมบัติที่ http://stdadmis2.kmutnb.ac.th/Information/GradCondCheck.aspx)
	รหัสสาขาวิชา	จำนวนรับ (คน)	
ระดับปริญญาตรี 4 ปี หลักสูตรวิทยาศาสตร์บัณฑิต (วท.บ.) จัดการศึกษาที่ มจพ. วิทยาเขตปราจีนบุรี			
วิทยาศาสตร์การอาหารและการจัดการ (FSM)	05101	40	ปวช. สาขาวิชาคหกรรม หรือการจัดการอุตสาหกรรม หรือสาขาวิชาอื่น ๆ ที่เกี่ยวข้อง
นวัตกรรมและเทคโนโลยีการพัฒนาลิขสิทธิ์ (IPD)	05102	40	

- หมายเหตุ 1. ผู้สมัครสามารถเลือกสมัครได้ **1 อันดับ**
2. โครงการปกติ อัตราค่าบำรุงการศึกษา ภาคการศึกษาละ 19,000 บาท ไม่รวมค่าธรรมเนียมอื่น ๆ

3.1.6. คณะสถาปัตยกรรมและการออกแบบ จัดการศึกษาที่ มจพ. กรุงเทพมหานคร

หลักสูตร/สาขาวิชา	โครงการปกติ		วุฒิผู้สมัคร ปวช. (ตรวจสอบคุณสมบัติที่ http://stdadmis2.kmutnb.ac.th/Information/GradCondCheck.aspx)
	รหัสสาขาวิชา	จำนวนรับ (คน)	
ระดับปริญญาตรี 4 ปี หลักสูตรศิลปบัณฑิต (ศล.บ.) จัดการศึกษาที่ มจพ. กรุงเทพมหานคร			
ออกแบบภายใน (Int.D)*	11101	3	ปวช. ประเภทวิชาช่างอุตสาหกรรม กลุ่มวิชาก่อสร้าง/ศิลปกรรม - ต้องมีคะแนนเฉลี่ยสะสม ไม่น้อยกว่า 2.70 - Portfolio ด้านงานออกแบบภายในและผลงานที่เกี่ยวข้อง
ออกแบบผลิตภัณฑ์นวัตกรรมเซรามิกส์ (CI.D)**	11102	5	ปวช. ทุกประเภทวิชา - พิจารณา Portfolio ร่วมด้วย
ศิลปประยุกต์และออกแบบผลิตภัณฑ์ (Aap.D)*	11103	4	ปวช. ทุกประเภทวิชา - ต้องมีคะแนนเฉลี่ยสะสม ไม่น้อยกว่า 2.50 - พิจารณา Portfolio เกี่ยวกับ Drawing, Sketch, Product

หมายเหตุ 1. ผู้สมัครสามารถเลือกสมัครได้ **1 อันดับ**

2. * อัตราค่าบำรุงการศึกษา ภาคการศึกษาละ 28,000 บาท ไม่รวมค่าธรรมเนียมอื่น ๆ

3.** อัตราค่าบำรุงการศึกษา ภาคการศึกษาละ 22,000 บาท ไม่รวมค่าธรรมเนียมอื่น ๆ

3.1.7. คณะวิทยาศาสตร์ พลังงานและสิ่งแวดล้อม จัดการศึกษาที่ มจพ. วิทยาเขตระยอง

หลักสูตร/สาขาวิชา	โครงการปกติ		โครงการสมทบพิเศษ		วุฒิผู้สมัคร ปวช. (ตรวจสอบคุณสมบัติที่ http://stdadmis2.kmutnb.ac.th/Information/GradCondCheck.aspx)
	รหัสสาขาวิชา	จำนวนรับ (คน)	รหัสสาขาวิชา	จำนวนรับ (คน)	
ระดับปริญญาตรี 4 ปี หลักสูตรวิทยาศาสตรบัณฑิต (วท.บ.) จัดการศึกษาที่ มจพ. วิทยาเขตระยอง					
กระบวนการอุตสาหกรรมเคมีและสิ่งแวดล้อม (ICPE)	13101	5	-	-	ปวช. ช่างอุตสาหกรรม กลุ่มวิชาเครื่องกล/ไฟฟ้า/อิเล็กทรอนิกส์/สาขาวิชาโยธา (มจพ.)/ สาขาวิชาผลิตภัณฑ์ยาง/สาขาวิชาอุตสาหกรรมยาง
เทคโนโลยีพลังงานและการจัดการ (ETAM)	13102	5	-	-	ปวช. ช่างอุตสาหกรรมกลุ่มวิชาเครื่องกล/ไฟฟ้า/อิเล็กทรอนิกส์
วิทยาการข้อมูลและการคำนวณเชิงธุรกิจและอุตสาหกรรม (DSCBI)	13103	5	-	-	ปวช. ประเภทวิชาช่างอุตสาหกรรม/ประเภทวิชาเทคโนโลยีสารสนเทศและการสื่อสาร/ประเภทวิชาพาณิชยกรรม

หมายเหตุ 1. ผู้สมัครสามารถเลือกสมัครได้สูงสุด **2 อันดับ** ต้องเป็นสาขาวิชาเดียวกันเท่านั้น (โครงการปกติไม่เกิน 1 อันดับ และหรือโครงการสมทบพิเศษ ไม่เกิน 1 อันดับ)

2. โครงการปกติ อัตราค่าบำรุงการศึกษา ภาคการศึกษาละ 19,000 บาท โครงการสมทบพิเศษ อัตราค่าบำรุงการศึกษา ภาคการศึกษาละ 29,000 บาท ไม่รวมค่าธรรมเนียมอื่น ๆ

3.1.8. คณะบริหารธุรกิจ จัดการศึกษาที่ มจพ. วิทยาเขตระยอง

หลักสูตร/สาขาวิชา	โครงการปกติ		วุฒิผู้สมัคร ปวช. (ตรวจสอบคุณสมบัติที่ http://stdadmis2.kmutnb.ac.th/Information/GradCondCheck.aspx)
	รหัสสาขาวิชา	จำนวนรับ (คน)	
ระดับปริญญาตรี 4 ปี หลักสูตรบริหารธุรกิจบัณฑิต (บธ.บ.) จัดการศึกษาที่ มจพ. วิทยาเขตระยอง			
คอมพิวเตอร์ธุรกิจ (BCom)	14101	20	ปวช. ทุกประเภทวิชา - ต้องมีคะแนนเฉลี่ยสะสม <u>ไม่น้อยกว่า 2.00</u>
การบัญชี (BAcc)	14102	40	ปวช. ทุกประเภทวิชา - ต้องมีคะแนนเฉลี่ยสะสม <u>ไม่น้อยกว่า 2.00</u>
บริหารธุรกิจอุตสาหกรรมและโลจิสติกส์ (BIBLA)	14103	80	ปวช. ทุกประเภทวิชา - ต้องมีคะแนนเฉลี่ยสะสม <u>ไม่น้อยกว่า 2.00</u>

- หมายเหตุ 1. ผู้สมัครสามารถเลือกสมัครได้ **1 อันดับ**
2. โครงการปกติ อัตราค่าบำรุงการศึกษา ภาคการศึกษาละ 19,000 บาท ไม่รวมค่าธรรมเนียมอื่น ๆ

3.1.9. คณะบริหารธุรกิจและอุตสาหกรรมบริการ จัดการศึกษาที่ มจพ. วิทยาเขตปราจีนบุรี

หลักสูตร/สาขาวิชา	โครงการปกติ		วุฒิผู้สมัคร ปวช. (ตรวจสอบคุณสมบัติที่ http://stdadmis2.kmutnb.ac.th/Information/GradCondCheck.aspx)
	รหัสสาขาวิชา	จำนวนรับ (คน)	
ระดับปริญญาตรี 4 ปี หลักสูตรบริหารธุรกิจบัณฑิต (บธ.บ.) จัดการศึกษาที่ มจพ. วิทยาเขตปราจีนบุรี			
การจัดการอุตสาหกรรมท่องเที่ยวและโรงแรม (TH)	17101	40	ปวช. ประเภทวิชาพาณิชยกรรม/คหกรรม/อุตสาหกรรมท่องเที่ยว - ต้องมีคะแนนเฉลี่ยสะสม <u>ไม่น้อยกว่า 2.50</u> - พิจารณา Portfolio ร่วมด้วย
บริหารธุรกิจอุตสาหกรรมและการค้า (IBT)	17102	40	ปวช. ประเภทวิชาพาณิชยกรรม /สาขาวิชาการจัดการธุรกิจ - ต้องมีคะแนนเฉลี่ยสะสม <u>ไม่น้อยกว่า 2.50</u> - พิจารณา Portfolio ร่วมด้วย

- หมายเหตุ 1. ผู้สมัครสามารถเลือกสมัครได้ **1 อันดับ**
2. โครงการปกติ อัตราค่าบำรุงการศึกษา ภาคการศึกษาละ 19,000 บาท ไม่รวมค่าธรรมเนียมอื่น ๆ

3.2 ระดับปริญญาตรีต่อเนื่อง 2-3 ปี/เทียบโอน 2-3 ปี

3.2.1 คณะวิศวกรรมศาสตร์ จัดการศึกษาที่ มจพ. กรุงเทพมหานคร

หลักสูตร/สาขาวิชา	โครงการปกติ		โครงการสมทบพิเศษ		วุฒิผู้สมัคร ปวส. (ตรวจสอบคุณสมบัติที่ http://stdadmis2.kmutnb.ac.th/Information/GradCondCheck.aspx)
	รหัสสาขาวิชา	จำนวนรับ (คน)	รหัสสาขาวิชา	จำนวนรับ (คน)	
ปริญญาตรีเทียบโอน 3 ปี (เรียนในเวลาราชการ) หลักสูตรวิศวกรรมศาสตรบัณฑิต (วศ.บ.) จัดการศึกษาที่ มจพ. กรุงเทพมหานคร					
วิศวกรรมเครื่องมือวัดและอัตโนมัติ (InAE-R)*	01301	5	-	-	ปวส. ประเภทวิชาอุตสาหกรรม กลุ่มวิชาไฟฟ้า/อิเล็กทรอนิกส์

- หมายเหตุ 1. ผู้สมัครสามารถเลือกสมัครได้ **1 อันดับ**
2. * หลักสูตรเสริมทักษะภาษาอังกฤษ จัดการเรียนการสอนเป็นภาษาอังกฤษอย่างน้อยร้อยละ 20 ของจำนวนหน่วยกิต รวมตลอดหลักสูตร อัตราค่าบำรุงการศึกษาภาคการศึกษาละ 25,000 บาท ไม่รวมค่าธรรมเนียมอื่น ๆ

3.2.2 วิทยาลัยเทคโนโลยีอุตสาหกรรม จัดการศึกษาที่ มจพ. กรุงเทพมหานคร

หลักสูตร/สาขาวิชา	โครงการปกติ		โครงการสมทบพิเศษ		วุฒิผู้สมัคร ปวส. (ตรวจสอบคุณสมบัติที่ http://stdadmis2.kmutnb.ac.th/Information/GradCondCheck.aspx)
	รหัสสาขาวิชา	จำนวนรับ (คน)	รหัสสาขาวิชา	จำนวนรับ (คน)	
ปริญญาตรีต่อเนื่อง 2 - 3 ปี หลักสูตรอุตสาหกรรมศาสตรบัณฑิต (อส.บ.) จัดการศึกษาที่ มจพ. กรุงเทพมหานคร					
เทคโนโลยีการเชื่อม (WDT - R)*	03301	15	-	-	ปวส. ประเภทวิชาอุตสาหกรรม กลุ่มวิชาเครื่องกล สาขาเครื่องกล/ สาขาเทคนิคโลหะ/ อุตสาหกรรมการต่อเรือ/ เทคนิคการเชื่อมอุตสาหกรรม/ เทคนิคการเชื่อมโลหะ/ เทคนิคงานท่อ อุตสาหกรรม/ เทคโนโลยีอุตสาหกรรมต่อตัวถังรถโดยสาร/ เทคนิคซ่อมตัวถังสีและสีรถยนต์/ ช่างยนต์/ ช่างกลโรงงาน
เทคโนโลยีเครื่องกล* - ออกแบบเครื่องกล (MDT - T)*	03304	10	-	-	ปวส. ประเภทวิชาอุตสาหกรรม กลุ่มวิชาเครื่องกล สาขาเครื่องกล/ สาขาเทคนิคโลหะ/ อุตสาหกรรมการต่อเรือ/ เทคนิคการเชื่อมอุตสาหกรรม/ เทคนิคการเชื่อมโลหะ/ เทคนิคงานท่อ อุตสาหกรรม/ เทคโนโลยีอุตสาหกรรมต่อตัวถังรถโดยสาร/ เทคนิคซ่อมตัวถังสีและสีรถยนต์/ ช่างยนต์/ ช่างกลโรงงาน
- ออกแบบแม่พิมพ์ (TDT - T)*	03305	10	-	-	ปวส. ประเภทวิชาอุตสาหกรรม กลุ่มวิชาเครื่องกล/อนุปริญญาทางช่างอุตสาหกรรม
เทคโนโลยีไฟฟ้าและอิเล็กทรอนิกส์กำลัง (PNT - R)*	03310	10	-	-	ปวส. ประเภทวิชาอุตสาหกรรม กลุ่มวิชาไฟฟ้า/ อิเล็กทรอนิกส์หรือ อนุปริญญาทางไฟฟ้าและอิเล็กทรอนิกส์ผู้สมัครต้องมีพื้นฐาน ปวช. ด้านไฟฟ้า หรือ อิเล็กทรอนิกส์
เทคโนโลยีไฟฟ้าและอิเล็กทรอนิกส์กำลัง (PNT - T)*	03311	10	-	-	
- ผลิตชิ้นส่วนอากาศยาน (AcT-T)*	03328	10	-	-	ปวส. ประเภทวิชาอุตสาหกรรม กลุ่มวิชาเครื่องกล/ช่างอุตสาหกรรม/แม่พิมพ์/ สาขาวิชาช่างอากาศยาน

- หมายเหตุ
1. ผู้สมัครสามารถเลือกสมัครได้ 1 อันดับ
 2. ระดับปริญญาตรีเทียบโอน 3 ปี (xxx - R) เป็นหลักสูตรที่เรียนในวัน/เวลาราชการ (วันจันทร์ - วันศุกร์ เวลา 8.00 - 16.00 น.)
 3. ระดับปริญญาตรีเทียบโอน 3 ปี (xxx - T) เป็นหลักสูตรที่เรียนนอกเวลาราชการ (วันจันทร์ - วันศุกร์ เวลา 17.00 - 21.00 น. และวันเสาร์ เวลา 8.00 - 16.00 น.)
 4. ผู้สมัครต้องมีผลการเรียนรวมเฉลี่ยตลอดหลักสูตร ระดับประกาศนียบัตรวิชาชีพชั้นสูง (ปวส.) **ไม่น้อยกว่า 2.50**
 5. * **หลักสูตรเสริมทักษะภาษาอังกฤษ** จัดการเรียนการสอนเป็นภาษาอังกฤษอย่างน้อยร้อยละ 20 ของจำนวนหน่วยกิตตลอดหลักสูตร อัตราค่าบำรุงการศึกษาภาคการศึกษาละ 25,000 บาท ไม่รวมค่าธรรมเนียมอื่น ๆ

3.2.2 วิทยาลัยเทคโนโลยีอุตสาหกรรม จัดการศึกษาที่ มจพ. กรุงเทพมหานคร (ต่อ)

หลักสูตร/สาขาวิชา	โครงการปกติ		โครงการสมทบพิเศษ		วุฒิผู้สมัคร ปวส. (ตรวจสอบคุณสมบัติที่ http://stdadmis2.kmutnb.ac.th/Information/GradCondCheck.aspx)
	รหัสสาขาวิชา	จำนวนรับ (คน)	รหัสสาขาวิชา	จำนวนรับ (คน)	
ปริญญาตรีต่อเนื่อง 2 - 3 ปี หลักสูตรอุตสาหกรรมศาสตรบัณฑิต (อส.บ.) จัดการศึกษาที่ มจพ. กรุงเทพมหานคร					
เทคโนโลยีอิเล็กทรอนิกส์* - เครื่องมือวัดและควบคุม (EIT - R)*	03312	10	-	-	ปวส. ประเภทวิชาอุตสาหกรรม กลุ่มวิชาไฟฟ้า/อิเล็กทรอนิกส์
- โทรคมนาคม (ETT - R)*	03314	10	-	-	
- คอมพิวเตอร์ (ECT - R)*	03316	10	-	-	
เทคโนโลยีแมคคาทรอนิกส์ (MtT - R)*	03320	10	-	-	ปวส. ประเภทวิชาอุตสาหกรรม กลุ่มวิชาเครื่องกล/ไฟฟ้า/อิเล็กทรอนิกส์
เทคโนโลยีเครื่องต้นกำลัง* - เทคโนโลยีการจัดการการผลิตยานยนต์ (AmT-R)*	03308	20	-	-	ปวส. ประเภทวิชาอุตสาหกรรมทุกสาขาวิชา / ประเภทวิชาเกษตรกรรม สาขาวิชา เทคโนโลยีเครื่องจักรกลเกษตร สาขาวิชา ช่างกลเกษตร /ประเภทวิชาบริหารธุรกิจ สาขาวิชาการจัดการ
- เทคโนโลยีพลังงาน (EgT-R)*	03306	20	-	-	ปวส. ประเภทวิชาอุตสาหกรรมทุกสาขาวิชา / ประเภทวิชาเกษตรกรรม สาขาวิชา เทคโนโลยีเครื่องจักรกลเกษตร สาขาวิชา ช่างกลเกษตร /ประเภทวิชาบริหารธุรกิจ สาขาวิชาการจัดการ
ปริญญาตรีเทียบโอน 3 ปี (เรียนในเวลาราชการ) หลักสูตรวิศวกรรมศาสตรบัณฑิต (วศ.บ.) จัดการศึกษาที่ มจพ. กรุงเทพมหานคร					
เทคโนโลยีวิศวกรรมแม่พิมพ์และเครื่องมือ (TDET - 2R)*	03318	10	-	-	ปวส. ประเภทวิชาอุตสาหกรรม กลุ่มวิชาเครื่องกล และอนุปริญญาทางช่างอุตสาหกรรม
เทคโนโลยีวิศวกรรมการออกแบบและผลิตเครื่องจักรกล* - แขนงวิชาสร้างเครื่องจักรกล (MDET(M)-2R)*	03321	10	-	-	ปวส. ประเภทวิชาอุตสาหกรรม กลุ่มวิชาเครื่องกล
- แขนงวิชาออกแบบผลิตภัณฑ์เครื่องจักรกล (MDET(D)-2R)*	03322	10	-	-	ปวส. ประเภทวิชาอุตสาหกรรม กลุ่มวิชาเครื่องกล/ อนุปริญญาสาขาวิชาทางช่างอุตสาหกรรม/ทางวิทยาศาสตร์

- หมายเหตุ 1. ผู้สมัครสามารถเลือกสมัครได้ 1 อันดับ
2. ระดับปริญญาตรีเทียบโอน 3 ปี (xxx - R) เป็นหลักสูตรที่เรียนในวัน/เวลาราชการ (วันจันทร์ - วันศุกร์ เวลา 8.00 - 16.00 น.)
3. ระดับปริญญาตรีเทียบโอน 3 ปี (xxx - T) เป็นหลักสูตรที่เรียนนอกเวลาราชการ (วันจันทร์ - วันศุกร์ เวลา 17.00 - 21.00 น. และวันเสาร์ เวลา 8.00 - 16.00 น.)
4. ผู้สมัครต้องมีผลการเรียนรวมเฉลี่ยตลอดหลักสูตร ระดับประกาศนียบัตรวิชาชีพชั้นสูง (ปวส.) **ไม่น้อยกว่า 2.50**
5. * **หลักสูตรเสริมทักษะภาษาอังกฤษ** จัดการเรียนการสอนเป็นภาษาอังกฤษอย่างน้อยร้อยละ 20 ของจำนวนหน่วยกิตตลอดหลักสูตร อัตราค่าบำรุงการศึกษาภาคการศึกษาละ 25,000 บาท ไม่รวมค่าธรรมเนียมอื่น ๆ

3.2.2 วิทยาลัยเทคโนโลยีอุตสาหกรรม จัดการศึกษาที่ มจพ. กรุงเทพมหานคร (ต่อ)

หลักสูตร/สาขาวิชา	โครงการปกติ		โครงการสมทบพิเศษ		วุฒิผู้สมัคร ปวส. (ตรวจสอบคุณสมบัติที่ http://stdadmis2.kmutnb.ac.th/Information/GradCondCheck.aspx)
	รหัสสาขาวิชา	จำนวนรับ (คน)	รหัสสาขาวิชา	จำนวนรับ (คน)	
ปริญญาตรีเทียบโอน 3 ปี (เรียนในเวลาราชการ) หลักสูตรวิศวกรรมศาสตรบัณฑิต (วศ.บ.) จัดการศึกษาที่ มจพ. กรุงเทพมหานคร					
เทคโนโลยีวิศวกรรมกรรมการทำความเย็นและการปรับอากาศ (RAET-2R)*	03325	20	-	-	ปวส. ประเภทวิชาช่างอุตสาหกรรม สาขาวิชาเครื่องกล สาขาวิชาช่างยนต์ สาขาวิชาไฟฟ้าอิเล็กทรอนิกส์ สาขาวิชาไฟฟ้ากำลัง
เทคโนโลยีวิศวกรรมกรรมการทำความเย็นและการปรับอากาศ (RAET-2T)*	03327	20	-	-	
เทคโนโลยีวิศวกรรมยานยนต์ (AmET-2R)*	03326	20	-	-	ปวส. ประเภทวิชาอุตสาหกรรม สาขาเครื่องกล/ สาขางานยานยนต์/ เครื่องกลอุตสาหกรรม/ เครื่องกลเรือ/ เครื่องกลเกษตร/ ตัวถังและสีรถยนต์/ สาขาวิชาเครื่องมือกลและซ่อมบำรุง/ สาขาวิชาเครื่องมือกล/ ซ่อมบำรุงเครื่องจักรกล เขียนแบบเครื่องกล/ ชิ้นส่วนเครื่องจักรกลเกษตร
เทคโนโลยีวิศวกรรมอิเล็กทรอนิกส์* - แขนงวิชาโทรคมนาคม (EnET(T) - 2R)	03329	10	-	-	ปวส. ประเภทวิชากลุ่มไฟฟ้า/อิเล็กทรอนิกส์ สาขาวิชาอิเล็กทรอนิกส์ สาขาวิชาการบำรุงรักษา เครื่องสื่อสารการบิน สาขาวิชาอิเล็กทรอนิกส์อุตสาหกรรม สาขาวิชาแมคคาทรอนิกส์ และหุ่นยนต์
- แขนงวิชาการกระจายเสียงวิทยุและโทรทัศน์ (EnET(B) - 2R)	03330	10	-	-	ปวส. ประเภทวิชากลุ่มไฟฟ้า/อิเล็กทรอนิกส์ สาขาวิชาอิเล็กทรอนิกส์ สาขาวิชาไฟฟ้ากำลัง สาขาวิชาเทคโนโลยีโทรคมนาคม สาขาวิชาเครื่องมือวัดและควบคุม สาขาวิชาการบำรุงรักษาเครื่องสื่อสารการบิน สาขาวิชาเทคนิคคอมพิวเตอร์ สาขาวิชาอิเล็กทรอนิกส์อุตสาหกรรม

- หมายเหตุ
1. ผู้สมัครสามารถเลือกสมัครได้ 1 อันดับ
 2. ระดับปริญญาตรีเทียบโอน 3 ปี (xxx - R) เป็นหลักสูตรที่เรียนในวัน/เวลาราชการ (วันจันทร์ - วันศุกร์ เวลา 8.00 - 16.00 น.)
 3. ระดับปริญญาตรีเทียบโอน 3 ปี (xxx - T) เป็นหลักสูตรที่เรียนนอกเวลาราชการ (วันจันทร์ - วันศุกร์ เวลา 17.00 - 21.00 น. และวันเสาร์ เวลา 8.00 - 16.00 น.)
 4. ผู้สมัครต้องมีผลการเรียนรวมเฉลี่ยตลอดหลักสูตร ระดับประกาศนียบัตรวิชาชีพชั้นสูง (ปวส.) **ไม่น้อยกว่า 2.50**
 5. * **หลักสูตรเสริมทักษะภาษาอังกฤษ** จัดการเรียนการสอนเป็นภาษาอังกฤษอย่างน้อยร้อยละ 20 ของจำนวนหน่วยกิตตลอดหลักสูตร อัตราค่าบำรุงการศึกษาภาคการศึกษาละ 25,000 บาท ไม่รวมค่าธรรมเนียมอื่น ๆ

3.2.3 คณะวิทยาศาสตร์ประยุกต์ จัดการศึกษาที่ มจพ. กรุงเทพมหานคร

หลักสูตร/สาขาวิชา	โครงการปกติ		วุฒิผู้สมัคร ปวส. (ตรวจสอบคุณสมบัติที่ http://stdadmis2.kmutnb.ac.th/Information/GradCondCheck.aspx)
	รหัสสาขาวิชา	จำนวนรับ (คน)	
ปริญญาตรีเทียบโอน 3 ปี (เรียนในเวลาราชการ) หลักสูตรวิทยาศาสตร์บัณฑิต (วท.บ.) จัดการศึกษาที่ มจพ. กรุงเทพมหานคร			
ฟิสิกส์อุตสาหกรรมและอุปกรณ์การแพทย์ (IMIs- R) - กลุ่มวิชาอุปกรณ์การแพทย์	04302	15	ปวส. ประเภทวิชาอุตสาหกรรม กลุ่มวิชาเครื่องกล/ไฟฟ้า/อิเล็กทรอนิกส์

หมายเหตุ 1. ผู้สมัครสามารถเลือกสมัครได้ **1 อันดับ**

2. โครงการปกติ อัตราค่าบำรุงการศึกษาภาคการศึกษาละ 19,000 บาท ไม่รวมค่าธรรมเนียมอื่น ๆ

3.2.3 คณะเทคโนโลยีและการจัดการอุตสาหกรรม จัดการศึกษาที่ มจพ. วิทยาเขตปราจีนบุรี

หลักสูตร/สาขาวิชา	โครงการปกติ		วุฒิผู้สมัคร ปวส. (ตรวจสอบคุณสมบัติที่ http://stdadmis2.kmutnb.ac.th/Information/GradCondCheck.aspx)
	รหัสสาขาวิชา	จำนวนรับ (คน)	
ระดับปริญญาตรีต่อเนื่อง 2 ปี (เรียนในเวลาราชการ) หลักสูตรอุตสาหกรรมศาสตรบัณฑิต (อส.บ.) จัดการศึกษาที่ มจพ. วิทยาเขตปราจีนบุรี			
เทคโนโลยีสารสนเทศ (ITI-R)	06301	5	ปวส. ประเภทวิชาอุตสาหกรรม กลุ่มวิชาเครื่องกล/กลุ่มวิชาไฟฟ้าและอิเล็กทรอนิกส์/อนุปริญญาที่กำหนด/ประเภทวิชาเทคโนโลยีสารสนเทศและการสื่อสาร สาขาวิชาคอมพิวเตอร์ธุรกิจ/การพาณิชย์อิเล็กทรอนิกส์/คอมพิวเตอร์กราฟฟิก และ ผู้สมัครต้องได้ศึกษาวิชาพื้นฐานทางด้านคอมพิวเตอร์
การจัดการอุตสาหกรรม (IMT-R)	06303	30	ปวส. ประเภทวิชาอุตสาหกรรม/ อนุปริญญาที่กำหนด
ระดับปริญญาตรีเทียบโอน 2 ปีครึ่ง (เรียนในเวลาราชการ) หลักสูตรอุตสาหกรรมศาสตรบัณฑิต (อส.บ.) จัดการศึกษาที่ มจพ. วิทยาเขตปราจีนบุรี			
เทคโนโลยีเครื่องกลและกระบวนการผลิต (MMT-R)	06306	30	ปวส.ประเภทวิชาอุตสาหกรรม/เกษตรกรรม อนุปริญญาทางช่างอุตสาหกรรม/ สาขาวิชาอุตสาหกรรมอาหาร
ระดับปริญญาตรีเทียบโอน 2 ปีครึ่ง (เรียนในเวลาราชการ) หลักสูตรวิทยาศาสตร์บัณฑิต (วท.บ.) จัดการศึกษาที่ มจพ. วิทยาเขตปราจีนบุรี			
คอมพิวเตอร์ช่วยออกแบบและบริหารงานก่อสร้าง (CDM-R)	06302	20	ปวส. ประเภทวิชาอุตสาหกรรม/อนุปริญญาทางช่างก่อสร้าง/ประเภทวิชาศิลปกรรม/สาขาวิชาคอมพิวเตอร์ธุรกิจ/เทคโนโลยีภูมิทัศน์/สาขาวิชาเทคโนโลยีสารสนเทศ
ปริญญาตรีเทียบโอน 3 ปี หลักสูตรวิศวกรรมศาสตรบัณฑิต (วศ.บ.) จัดการศึกษาที่ มจพ. ปราจีนบุรี			
วิศวกรรมเกษตรและอาหาร (AFET-R)	06304	30	ปวส. ประเภทวิชาช่างอุตสาหกรรม/ เกษตรกรรม/ อนุปริญญาที่กำหนด
วิศวกรรมสารสนเทศและเครือข่าย (INET)*	06305	20	ปวส. ประเภทวิชาช่างอุตสาหกรรม กลุ่มวิชา ไฟฟ้า/อิเล็กทรอนิกส์ หรือสาขาอื่นที่เกี่ยวข้อง

หมายเหตุ 1. ผู้สมัครสามารถเลือกสมัครได้ **1 อันดับ**

2. โครงการปกติ อัตราค่าบำรุงการศึกษาภาคการศึกษาละ 19,000 บาท ไม่รวมค่าธรรมเนียมอื่น ๆ

3. * หลักสูตรเสริมทักษะภาษาอังกฤษ จัดการเรียนการสอนเป็นภาษาอังกฤษอย่างน้อยร้อยละ 20 ของจำนวนหน่วยกิตตลอดหลักสูตร อัตราค่าบำรุงการศึกษาภาคการศึกษาละ 25,000 บาท ไม่รวมค่าธรรมเนียมอื่น ๆ

3.2.4 คณะพัฒนารัฐกิจและอุตสาหกรรม จัดการศึกษาที่ มจพ.กรุงเทพมหานคร

หลักสูตร/สาขาวิชา	โครงการปกติ		โครงการสมทบพิเศษ		วุฒิผู้สมัคร ปวส. (ตรวจสอบคุณสมบัติที่ http://stdadmis2.kmutnb.ac.th/Information/GradCondCheck.aspx)
	รหัสสาขาวิชา	จำนวนรับ (คน)	รหัสสาขาวิชา	จำนวนรับ (คน)	
ระดับปริญญาตรีเทียบโอน 2 ปี หลักสูตรบริหารธุรกิจบัณฑิต (บธ.บ.) จัดการศึกษาที่ มจพ. กรุงเทพมหานคร					
การบริหารอุตสาหกรรมการผลิตและบริการ (BMSs-R)*	16301	10	-	-	ปวส. ประเภทวิชาอุตสาหกรรม/ประเภทวิชาบริหารธุรกิจ/ประเภทวิชาศิลปกรรม/ประเภทวิชาเกษตรกรรม/ประเภทวิชาเทคโนโลยีสารสนเทศและการสื่อสาร/ประเภทวิชาคหกรรม/ประเภทวิชาประมง สาขางานอุตสาหกรรมสัตว์น้ำ/ประเภทวิชาอุตสาหกรรมท่องเที่ยว สาขาวิชาการจัดการธุรกิจขนส่ง
การพัฒนารัฐกิจอุตสาหกรรมและทรัพยากรมนุษย์ (BBRs-R)*	16304	10	-	-	ปวส. ประเภทวิชาอุตสาหกรรม/ประเภทวิชาบริหารธุรกิจ/ประเภทวิชาศิลปกรรม/ประเภทวิชาเกษตรกรรม/ประเภทวิชาเทคโนโลยีสารสนเทศและการสื่อสาร/ประเภทวิชาคหกรรม/ประเภทวิชาประมง สาขางานอุตสาหกรรมสัตว์น้ำ/ประเภทวิชาอุตสาหกรรมท่องเที่ยว สาขาวิชาการจัดการธุรกิจขนส่ง

หมายเหตุ 1. ผู้สมัครสามารถเลือกสมัครได้ **1 อันดับ**

2. * หลักสูตรเสริมทักษะภาษาอังกฤษ จัดการเรียนการสอนเป็นภาษาอังกฤษอย่างน้อยร้อยละ 20 ของจำนวนหน่วยกิต รวมตลอดหลักสูตร อัตราค่าบำรุงการศึกษาภาคการศึกษาละ 27,000 บาท ไม่รวมค่าธรรมเนียมอื่น ๆ

3.2.5 คณะบริหารธุรกิจและอุตสาหกรรมบริการ จัดการศึกษาที่ มจพ. วิทยาเขตปราจีนบุรี

หลักสูตร/สาขาวิชา	โครงการปกติ		วุฒิผู้สมัคร ปวส. (ตรวจสอบคุณสมบัติที่ http://stdadmis2.kmutnb.ac.th/Information/GradCondCheck.aspx)
	รหัสสาขาวิชา	จำนวนรับ (คน)	
ระดับปริญญาตรีเทียบโอน 3 ปี หลักสูตรบริหารธุรกิจบัณฑิต (บธ.บ.) จัดการศึกษาที่ มจพ. วิทยาเขตปราจีนบุรี			
บริหารธุรกิจอุตสาหกรรมและการค้า (IBTT-R)	17301	40	ปวส. ประเภทวิชาบริหารธุรกิจ หรือสาขาวิชาเทคโนโลยีสารสนเทศ (บริหารธุรกิจ) หรือสาขาวิชาการจัดการธุรกิจขนส่ง หรืออนุปริญญาทางคอมพิวเตอร์ (สายพณิชยการ) - ต้องมีคะแนนเฉลี่ยสะสม ไม่น้อยกว่า 2.50 - พิจารณา Portfolio ร่วมด้วย
การจัดการอุตสาหกรรมท่องเที่ยวและโรงแรม (THT-R)	17302	40	

หมายเหตุ 1. ผู้สมัครสามารถเลือกสมัครได้ **1 อันดับ**

2. โครงการปกติ อัตราค่าบำรุงการศึกษาภาคการศึกษาละ 19,000 บาท ไม่รวมค่าธรรมเนียมอื่น ๆ

4. ปฏิทินการรับสมัครและสอบคัดเลือกนักศึกษาใหม่


รายการ	กำหนดการ	สถานที่ดำเนินการ
1. Download ระเบียบการรับสมัครและสมัครทางอินเทอร์เน็ต	วันที่ 1 มีนาคม 2566 ถึง วันที่ 30 มีนาคม 2566	http://www.admission.kmutnb.ac.th
2. ประกาศรายชื่อผู้มีสิทธิ์สอบสัมภาษณ์	วันที่ 4 เมษายน 2566	http://www.admission.kmutnb.ac.th
3. สอบสัมภาษณ์/ทดสอบ		- สอบสัมภาษณ์ รูปแบบการสอบ/ สถานที่สอบ เป็นไปตามที่คณะ/วิทยาลัย กำหนด
- คณะวิศวกรรมศาสตร์	วันที่ 7 เมษายน 2566	
- วิทยาลัยเทคโนโลยีอุตสาหกรรม	วันที่ 8 เมษายน 2566	
- คณะวิทยาศาสตร์ประยุกต์	วันที่ 7 เมษายน 2566	
- คณะพัฒนาธุรกิจและอุตสาหกรรม	วันที่ 7 เมษายน 2566	
- คณะสถาปัตยกรรมและการออกแบบ	วันที่ 7 เมษายน 2566	
- คณะอุตสาหกรรมเกษตร	วันที่ 7 เมษายน 2566	
- คณะเทคโนโลยีและการจัดการอุตสาหกรรม	วันที่ 5 เมษายน 2566	
- คณะบริหารธุรกิจและอุตสาหกรรมบริการ	วันที่ 7 เมษายน 2566	
- คณะวิทยาศาสตร์ พลังงานและสิ่งแวดล้อม	วันที่ 7 เมษายน 2566	
- คณะบริหารธุรกิจ	วันที่ 8 เมษายน 2566	
4. ประกาศผลสอบคัดเลือก	วันที่ 18 เมษายน 2566	เว็บไซต์ คณะ/วิทยาลัย ที่มีรายชื่อสอบ สัมภาษณ์
5. ชำระเงิน	วันที่ 19 - 25 เมษายน 2566	http://newstudent.kmutnb.ac.th/ Student/StudentLogin.aspx

หมายเหตุ กำหนดการขึ้นทะเบียนนักศึกษาใหม่ จะประกาศให้ทราบวันประกาศผลสอบคัดเลือก

5. ขั้นตอนการสมัครผ่านระบบการรับนักศึกษาออนไลน์

ผู้สมัครเข้าศึกษาต่อมหาวิทยาลัยเทคโนโลยีพระจอมเกล้าพระนครเหนือทุกคน ต้องปฏิบัติตามขั้นตอนการสมัครผ่านระบบการรับนักศึกษาออนไลน์ให้**ครบทุกขั้นตอน**ที่มหาวิทยาลัยกำหนด หากปฏิบัติไม่ครบตามขั้นตอนการสมัคร ผู้สมัครจะเสียสิทธิในการสมัคร

ขั้นตอนการสมัคร	วิธีการดำเนินการ
1. ศึกษา/ตรวจสอบข้อมูลการรับนักศึกษา จากระเบียบการรับสมัคร	ผู้สมัคร ศึกษา/ตรวจสอบข้อมูลการรับนักศึกษาจากระเบียบการรับสมัครให้เข้าใจโดยดำเนินการดังนี้ <ul style="list-style-type: none"> ☛ Download ระเบียบการรับสมัครและสืบค้นข้อมูลประกอบการรับสมัครได้ที่ http://www.admission.kmutnb.ac.th เลือกโครงการคัดเลือกตรงเพื่อกระจายโอกาสสำหรับผู้เรียนดีระดับประกาศนียบัตรวิชาชีพ (ปวช.) หรือระดับประกาศนียบัตรวิชาชีพชั้นสูง (ปวส.) เข้าศึกษาต่อ มจพ.
2. เข้าสู่ระบบการรับนักศึกษาออนไลน์ 2.1 ลงทะเบียนเพื่อการสมัครผ่านระบบการรับนักศึกษาออนไลน์	เข้าสู่ระบบการรับนักศึกษาออนไลน์ที่ http://www.admission.kmutnb.ac.th (ตั้งแต่วันที่ 1 มีนาคม 2566 ถึงวันที่ 30 มีนาคม 2566) ก่อนการสมัครผู้สมัครทุกคนต้องทำการลงทะเบียนเพื่อสมัครเรียน (ผู้สมัครลงทะเบียนได้เพียง 1 ครั้งเท่านั้น) ที่ http://www.admission.kmutnb.ac.th ซึ่งในขั้นตอนนี้ผู้สมัครจะต้อง <ul style="list-style-type: none"> ☛ กรอกเลขบัตรประจำตัวประชาชนของผู้สมัคร 13 หลัก ให้ถูกต้อง ☛ กำหนดรหัสผ่าน (ผู้สมัครเป็นผู้กำหนด ควรกำหนดรหัสที่ผู้สมัครจำได้ง่าย) ☛ กรอกชื่อ - นามสกุล เป็นภาษาไทยเท่านั้น (ไม่ต้องใส่ชื่อนามหน้าชื่อ)

ขั้นตอนการสมัคร	วิธีการดำเนินการ
2.2 เลือกโครงการที่ต้องการสมัคร เข้าศึกษา	☞ เลือกโครงการคัดเลือกตรงเพื่อกระจายโอกาสสำหรับผู้เรียนดีระดับ ประกาศนียบัตรวิชาชีพ (ปวช.) หรือระดับประกาศนียบัตรวิชาชีพชั้นสูง (ปวส.) เข้าศึกษาต่อ มจพ. (ตั้งแต่วันที่ 1 มีนาคม 2566 ถึงวันที่ 30 มีนาคม 2566)
2.3 กรอกข้อมูลการสมัคร	☞ ผู้สมัครกรอกข้อมูลให้ถูกต้องครบถ้วน ☞ ตรวจสอบความถูกต้องของข้อมูลก่อนทำการบันทึก
2.4 พิมพ์ใบแจ้งการชำระเงิน ค่าสมัคร	☞ พิมพ์ใบแจ้งการชำระเงิน (ผู้สมัครต้องชำระเงินภายในวันที่ที่กำหนด ซึ่งระบุอยู่ในใบแจ้งการชำระเงิน)
3. ชำระเงินค่าสมัครสอบ	ผู้สมัครสามารถชำระเงินค่าสมัครสอบได้ดังนี้ 3.1 ชำระเงินได้ที่เคาท์เตอร์ธนาคารกรุงไทยเท่านั้น ค่าธรรมเนียม 10.00 บาท หรือ 3.2 ชำระเงินผ่านโมบายแบงก์กิ้งได้ทุกธนาคารโดยการสแกนคิวอาร์โค้ด *ต้องชำระเงินค่าสมัครสอบภายในวันที่ระบุไว้ในใบแจ้งการชำระเงิน ค่าสมัคร การสมัครจะสมบูรณ์เมื่อผู้สมัครชำระเงินตามกำหนดเวลาในใบแจ้งการ ชำระเงินค่าสมัคร ☞ หากผู้สมัครไม่ได้ชำระเงินภายในระยะเวลาที่กำหนดตามใบแจ้งการชำระ เงินค่าสมัคร กรณีที่ยังไม่สิ้นสุดระยะเวลาการสมัคร ให้ผู้สมัครดำเนินการ login เข้าสู่ระบบการรับนักศึกษาออนไลน์ (ไม่ต้องลงทะเบียนใหม่) แล้วคลิก การสมัครเดิม ทำตามขั้นตอนที่ 2 ข้อ 2.2 ถึง ข้อ 2.4 และขั้นตอนที่ 3 ใหม่อีกครั้ง กรณีสิ้นสุดระยะเวลาการสมัคร ถือว่าผู้สมัครไม่ประสงค์จะสมัคร และจะเรียกร้องสิทธิใด ๆ จากมหาวิทยาลัยไม่ได้
4. ตรวจสอบสถานะการสมัคร	หลังจากวันที่ไปชำระเงินแล้ว 3 วันทำการ ให้ผู้สมัครสามารถตรวจสอบ สถานะการสมัครว่าการชำระเงินสำเร็จหรือไม่ โดยเข้าเว็บไซต์ http://www.admission.kmutnb.ac.th เลือกเมนูตรวจสอบสถานะการ สมัครแล้วกรอกเลขประจำตัวประชาชนให้ถูกต้อง ถ้าการชำระเงิน เรียบร้อยไม่มีปัญหาใดๆ สถานะจะแสดงว่า “สำเร็จ” กรณีที่ยังไม่ชำระ เงิน สถานะจะแสดงว่า “รอชำระเงิน” ขั้นตอนนี้ผู้สมัครจะทราบเฉพาะสถานการณ์ชำระเงินเท่านั้น
5. พิมพ์ใบหลักฐานแสดงการ สมัคร	ตั้งแต่วันที่ 4 เมษายน 2566 ให้ผู้สมัครพิมพ์ใบหลักฐานแสดงการสมัคร เพื่อแสดงข้อมูลให้ผู้เข้าสอบทราบข้อมูลเลขที่สมัคร เลขที่นั่งสอบ และ ข้อมูลการสอบของตนเอง เข้าสู่ระบบการรับนักศึกษาออนไลน์ ที่ http://stdadmis2.kmutnb.ac.th/Information/ApplyBillPayment.aspx ให้ผู้สมัครดำเนินการกรอกเลขประจำตัวประชาชนให้ถูกต้อง ผู้สมัครจะทราบข้อมูลเลขที่สมัคร เลขที่นั่งสอบ และข้อมูลการสอบของตนเอง
 <p>ผู้สมัครที่ได้ทำการสมัครและชำระเงินค่าสมัครแล้ว มหาวิทยาลัยจะไม่มีภาระคืนเงิน ไม่ว่ากรณีใด ๆ ทั้งสิ้น ☞ กรณีที่ต้องการเปลี่ยนแปลงสาขาวิชา/อันดับการเลือก สามารถกระทำได้ในช่วงเวลาของกำหนดการรับสมัคร ซึ่งผู้สมัครต้องทำการสมัครใหม่ โดย login เข้าสู่ระบบการรับนักศึกษาออนไลน์ (ไม่ต้องลงทะเบียนใหม่) แล้วคลิกการสมัครเดิม ทำตามขั้นตอนที่ 2 ข้อ 2.2 ถึง ข้อ 2.4 และขั้นตอนที่ 3 ใหม่อีกครั้ง หากผู้สมัครได้ชำระเงินค่าสมัครแล้ว ต้องชำระเงินค่าสมัครใหม่ กรณีผู้สมัครเกิดข้อสงสัย หรือข้อขัดข้องในการดำเนินการตามขั้นตอนต่าง ๆ ให้แจ้งกลุ่มงานรับเข้าศึกษา กองบริการการศึกษา โทร. 0 2555 2000 ต่อ 1626 หรือ 1627</p>	

6. การเลือกสาขาวิชาที่ต้องการสมัคร

ผู้สมัครสามารถเลือกสมัครได้ 1 คณะ และเลือกสาขาวิชาที่ต้องการเข้าศึกษาได้ 1 อันดับ กรณีที่สาขาวิชานั้นเปิดรับสมัครทั้งโครงการปกติและโครงการสมทบพิเศษ สามารถเลือกสมัครได้ **สูงสุด 2 อันดับ** ทั้งโครงการปกติและโครงการสมทบพิเศษ **ในสาขาวิชาเดียวกันเท่านั้น**

7. ค่าสมัครสอบ

ค่าสมัครสอบเริ่มต้นสำหรับการเลือกสาขาวิชาอันดับ 1 เป็นเงิน 400 บาท และอันดับถัดไปสาขาวิชาละ 100 บาท โดยมีค่าธรรมเนียมธนาคาร 10 บาท (ขอสงวนสิทธิ์การคืนเงินค่าสมัครสอบทุกกรณี)

ทั้งนี้ ผู้สมัครจะชำระเงินค่าสมัครสอบผ่านทางธนาคารกรุงไทย หรือ ธนาคารไทยพาณิชย์ ได้ทุกสาขา โดยนำใบแจ้งการชำระเงินไปยื่นที่ธนาคาร และให้ตรวจสอบกำหนดวันที่ชำระเงินด้วย หากเลยกำหนดวันจะไม่สามารถชำระเงินค่าสมัครสอบได้

8. วิธีการคัดเลือก

วิธีการคัดเลือกจะพิจารณาจากการสอบสัมภาษณ์ ผลการเรียนเฉลี่ยสะสม (เกรดเฉลี่ย – GPAX) Portfolio และหลักเกณฑ์อื่น ๆ ตามที่คณะกำหนด

9. เกณฑ์การพิจารณาสำหรับผู้สอบคัดเลือกได้

เกณฑ์การพิจารณาสำหรับผู้สอบคัดเลือกได้ จะพิจารณาจาก

1. ผลคะแนนการสอบสัมภาษณ์
2. ผลการเรียนเฉลี่ยสะสม (เกรดเฉลี่ย – GPAX)
3. Portfolio
4. หลักเกณฑ์อื่น ๆ ที่คณะกำหนด
5. ต้องมีคุณสมบัติครบถ้วนตามคุณสมบัติทั่วไปของผู้สมัคร เป็นผู้สำเร็จการศึกษา และมีคุณวุฒิและคุณสมบัติ

ทางการศึกษาของผู้สมัครตรงตามที่ระบุไว้ในแต่ละสาขาวิชา

10. การสอบสัมภาษณ์ประเมินความสามารถ และส่งผลตรวจสุขภาพ

ผู้สมัครที่มีรายชื่อมีสิทธิ์สอบสัมภาษณ์จะต้องสอบสัมภาษณ์/ สอบประเมินความสามารถและส่งผลตรวจสุขภาพ ในวัน เวลาและเป็นไปตามรูปแบบที่คณะกำหนดไว้ในประกาศรายชื่อผู้มีสิทธิ์สอบสัมภาษณ์

11. คุณวุฒิและคุณสมบัติของผู้มีสิทธิ์ขึ้นทะเบียนเป็นนักศึกษา

1. เป็นผู้สำเร็จการศึกษาในสาขาวิชาตามที่มหาวิทยาลัยกำหนดระดับประกาศนียบัตรวิชาชีพ (ปวช.) หรือระดับประกาศนียบัตรวิชาชีพชั้นสูง (ปวส.) และมีคุณวุฒิและคุณสมบัติทางการศึกษาของผู้สมัคร ตรงตามที่ระบุไว้ในแต่ละสาขาวิชา

2. มีคุณสมบัติครบถ้วนตามคุณสมบัติทั่วไปของผู้สมัคร

ผู้ที่สอบคัดเลือกได้ จะต้องไม่มีชื่อเป็นนิสิตหรือนักศึกษาในมหาวิทยาลัยอื่น ซึ่งมีกำหนดเวลาเรียนตามวัน และเวลาราชการ (ยกเว้นมหาวิทยาลัยเปิด) ตลอดระยะเวลาที่ศึกษาอยู่ในมหาวิทยาลัยนี้

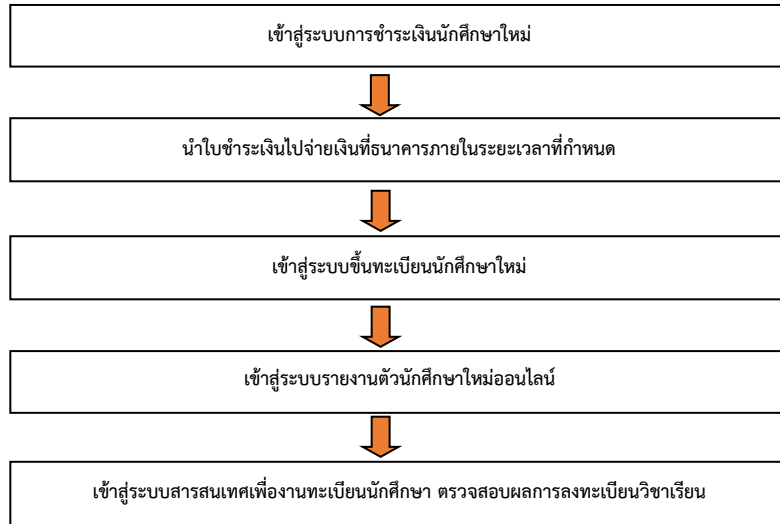
หากปรากฏภายหลังว่าผู้สมัครมีคุณสมบัติไม่เป็นไปตามที่กำหนดหรือขาดคุณสมบัติข้อใดข้อหนึ่งตามที่ระบุไว้ก่อนทำการสมัครสอบคัดเลือก จะถูกตัดสิทธิ์ในการสอบคัดเลือกครั้งนั้น ๆ และแม้จะได้ขึ้นทะเบียนเป็นนักศึกษาของมหาวิทยาลัยเรียบร้อยแล้วก็ตาม และไม่ได้เปลี่ยนสถานภาพจากเดิมไปเป็นอย่างอื่น จะถูกถอนสภาพจากการเป็นนักศึกษาทันที

12. การรายงานตัวเป็นนักศึกษา

ผู้สอบคัดเลือกได้แล้ว ยังไม่ถือเป็นนักศึกษาของมหาวิทยาลัยเทคโนโลยีพระจอมเกล้าพระนครเหนือ จนกว่ามหาวิทยาลัยจะขึ้นทะเบียนผู้สมัครเป็นนักศึกษาของมหาวิทยาลัย การขึ้นทะเบียนเป็นนักศึกษา ผู้สอบคัดเลือกได้ต้องไปรายงานตัว/ปฐมนิเทศ ณ สถานที่ที่มหาวิทยาลัยกำหนดไว้ในประกาศผลสอบคัดเลือก ชำระเงินค่าบำรุงการศึกษา และค่าธรรมเนียมต่าง ๆ มิฉะนั้นจะถือว่าสละสิทธิ์

หลังจากประกาศผลสอบคัดเลือกนักศึกษาใหม่ ให้นักศึกษาตรวจสอบรายละเอียดทำประกาศผลสอบคัดเลือกจากมหาวิทยาลัยอย่างถี่ถ้วน และดาวน์โหลดคู่มือนักศึกษาที่ <http://acdserv.kmutnb.ac.th>

ขั้นตอนการขึ้นทะเบียนนักศึกษาใหม่ มีดังนี้



ประกาศ ณ วันที่ 23 กุมภาพันธ์ พ.ศ. 2566

(ศาสตราจารย์ ดร.เสาวณิต สุขภารังษี)

รองอธิการบดีฝ่ายวิชาการ

ปฏิบัติการแทนอธิการบดี